

Úřad Práce a Školící středisko

Datum: 02.06.2014
Zpracovatel: Josef Zajíček

Beghelli - Elplast a.s.

Porici 3A
603 16 BrnoZpracovatel Josef Zajíček
Telefon +420 602 561 382
Fax +420 531 014 241
e-mail zajicek@beghelli.cz

Obsah

Úřad Práce a Školící středisko	
Titulní strana projektu	1
Obsah	2
Kusovník svítidel	4
Beghelli 13-013/228/CX Pavo	
Datový list svítidla	6
Místnost 0.01 - ÚP - Parkovací plocha	
Shrnutí	7
Svítidla (situační plán)	8
Místnost 0.04 - ÚP - Umývárna	
Shrnutí	9
Místnost 0.06 - ÚP - Šatna	
Shrnutí	10
Místnost 0.07 - ÚP - Údržba	
Shrnutí	11
Místnost 0.10 - ÚP - Rozvodna NN	
Shrnutí	12
Místnost 0.16 - ÚP - Místnost pro kola	
Shrnutí	13
Místnost 0.19 - ÚP - Špisovna	
Shrnutí	14
Místnost 0.20 - ÚP - Špisovna	
Shrnutí	15
Svítidla (situační plán)	16
Místnost 1.18 - ÚP - Kancelář	
Shrnutí	17
Plochy místnosti	
Výpočtová plocha UGR 1	
Isolinie (UGR)	18
Výpočtová plocha UGR 2	
Isolinie (UGR)	19
Místnost 1.20 - ÚP - Kancelář	
Shrnutí	20
Světelně technické výsledky	21
Plochy místnosti	
Výpočtová plocha UGR 1	
Isolinie (UGR)	22
Výpočtová plocha UGR 2	
Isolinie (UGR)	23
Místnost 1.02 - ÚP - Chodba	
Shrnutí	24
Místnost 1.45 - ÚP - Zasedací místnost	
Shrnutí	25
Plochy místnosti	
Výpočtová plocha UGR 1	
Isolinie (UGR)	26
Výpočtová plocha UGR 2	
Isolinie (UGR)	27
Místnost 1.59 - ÚP - Soc zázemí	
Shrnutí	28
Místnost 1.60 - ÚP - Soc zázemí	
Shrnutí	29
Místnost 2.01 - ÚP - Schodiště	
Shrnutí	30

Beghelli - Elplast a.s.

Porici 3A
603 16 BrnoZpracovatel Josef Zajíček
Telefon +420 602 561 382
Fax +420 531 014 241
e-mail zajicek@beghelli.cz

Obsah

Místnost 2.02 - ÚP - Chodba	
Shrnutí	31
Místnost 2.02 - ÚP - Chodba - NO	
Světelné scény	
Světelná scéna 1	
Shrnutí	32
Záchranné cesty (přehled výsledků)	33
Místnost 3.05 - ÚP - Konferenční sál	
Shrnutí	34
Plochy místnosti	
Výpočtová plocha UGR 1	
Isolinie (UGR)	35
Výpočtová plocha UGR 2	
Isolinie (UGR)	36
Místnost 1.07 - ŠS - Konferenční sál	
Shrnutí	37
Plochy místnosti	
Výpočtová plocha UGR 1	
Isolinie (UGR)	38
Výpočtová plocha UGR 2	
Isolinie (UGR)	39
Místnost 1.13 - ŠS - Jídelna	
Shrnutí	40
Místnost 1.15,1.16 - ŠS - Kuchyň	
Shrnutí	41
Místnost 3.0 - ÚP - Pokoj	
Shrnutí	42

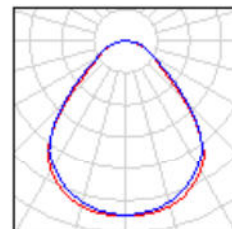
Beghelli - Elplast a.s.

Porici 3A
603 16 BrnoZpracovatel Josef Zajíček
Telefon +420 602 561 382
Fax +420 531 014 241
e-mail zajicek@beghelli.cz

Úřad Práce a Školící středisko / Kusovník svítidel

40 ks

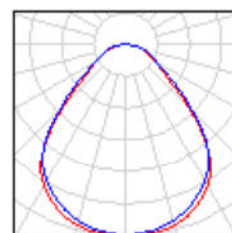
BEGHELLI 11-013/236/CX Gemma
C. výrobku: 11-013/236/CX
Světelný tok (Svítidlo): 3163 lm
Světelný tok (Zdroje): 6700 lm
Výkon svítidla: 70.0 W
Klasifikace svítidel dle CIE: 100
Kód CIE Flux Code: 61 88 97 100 47
Osazení: 2 x T26 36W/830 (Opravný faktor 1.000).



4 ks

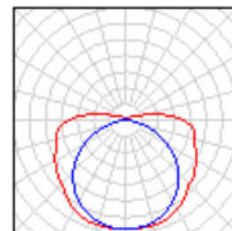
Beghelli 13-013/228/CX Pavo
C. výrobku: 13-013/228/CX
Světelný tok (Svítidlo): 2694 lm
Světelný tok (Zdroje): 5220 lm
Výkon svítidla: 57.0 W
Klasifikace svítidel dle CIE: 100
Kód CIE Flux Code: 61 88 97 100 52
Osazení: 2 x T16 28W/840 ES (Opravný faktor 1.000).

Obrázek svítidla najdete
v našem katalogu
svítidel.



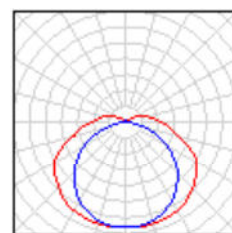
72 ks

BEGHELLI 13154 BS111
C. výrobku: 13154
Světelný tok (Svítidlo): 3267 lm
Světelný tok (Zdroje): 4450 lm
Výkon svítidla: 57.0 W
Klasifikace svítidel dle CIE: 90
Kód CIE Flux Code: 37 65 85 90 74
Osazení: 1 x T16 54W/840 (Opravný faktor 1.000).



7 ks

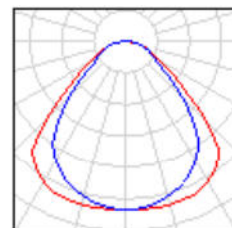
BEGHELLI 13254 BS111
C. výrobku: 13254
Světelný tok (Svítidlo): 6171 lm
Světelný tok (Zdroje): 8900 lm
Výkon svítidla: 110.0 W
Klasifikace svítidel dle CIE: 90
Kód CIE Flux Code: 38 68 89 91 70
Osazení: 2 x T16 54W/840 (Opravný faktor 1.000).



9 ks

Beghelli 30-023/328/CX Virgo
C. výrobku: 30-023/328/CX
Světelný tok (Svítidlo): 3970 lm
Světelný tok (Zdroje): 7800 lm
Výkon svítidla: 87.0 W
Klasifikace svítidel dle CIE: 100
Kód CIE Flux Code: 59 87 97 100 51
Osazení: 3 x T16 28W/840 (Opravný faktor 1.000).

Obrázek svítidla najdete
v našem katalogu
svítidel.



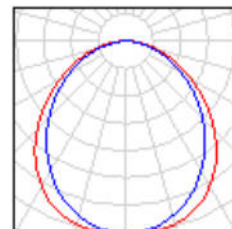
Beghelli - Elplast a.s.

Porici 3A
603 16 Brno

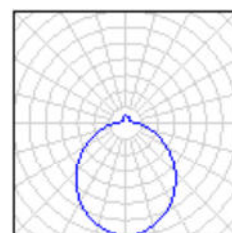
Zpracovatel Josef Zajíček
Telefon +420 602 561 382
Fax +420 531 014 241
e-mail zajicek@beghelli.cz

Úřad Práce a Školící středisko / Kusovník svítidel

6 ks BEGHELLI 33-494/226/C++D + 99-880 Crater
C. výrobku: 33-494/226/C++D + 99-880
Světelný tok (Svítidlo): 1679 lm
Světelný tok (Zdroje:): 3600 lm
Výkon svítidla: 68.0 W
Klasifikace svítidel dle CIE: 100
Kód CIE Flux Code: 50 81 96 100 47
Osazení: 2 x TC-DEL 26W/830 (Opravný faktor 1.000).

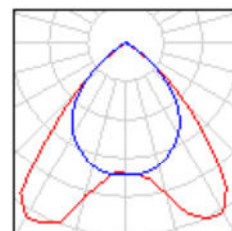


5 ks BEGHELLI 66-054/226/C Castelo
C. výrobku: 66-054/226/C
Světelný tok (Svítidlo): 2016 lm
Světelný tok (Zdroje:): 3600 lm
Výkon svítidla: 49.0 W
Klasifikace svítidel dle CIE: 90
Kód CIE Flux Code: 45 74 91 90 56
Osazení: 2 x TC-DEL 26W/830 (Opravný faktor 1.000).

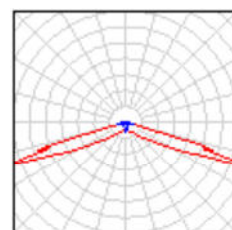


176 ks Beghelli SpA 29-023/414/CBA Lyra
C. výrobku: 29-023/414/CBA
Světelný tok (Svítidlo): 3215 lm
Světelný tok (Zdroje:): 4860 lm
Výkon svítidla: 66.0 W
Klasifikace svítidel dle CIE: 100
Kód CIE Flux Code: 74 99 100 100 66
Osazení: 4 x TL5 14W/840 (Opravný faktor 1.000).

Obrázek svítidla najdete
v našem katalogu
svítidel.



2 ks BEGHELLI TB16755 Pluraluce
C. výrobku: TB16755
Světelný tok (Svítidlo): 0 lm
Světelný tok (Zdroje:): 0 lm
Výkon svítidla: 0.0 W
Nouzové osvětlení: 180 lm, 0.0 W
Klasifikace svítidel dle CIE: 91
Kód CIE Flux Code: 27 55 95 90 95
Osazení: 1 x LED 2,4W (Opravný faktor 1.000).

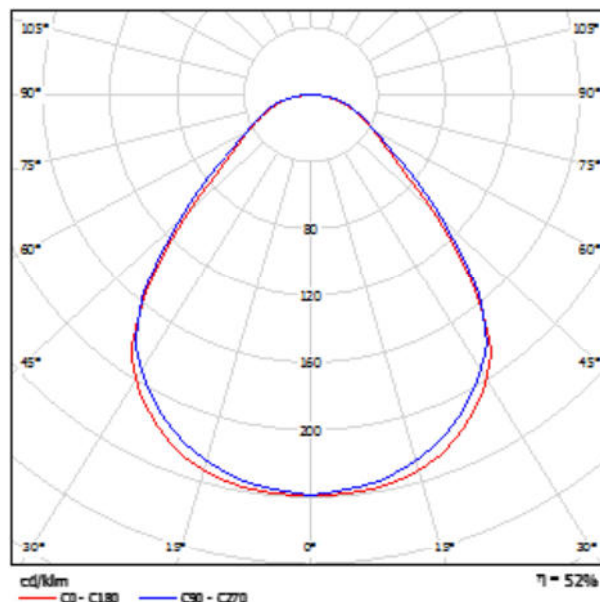


Beghelli - Elplast a.s.

Porici 3A
603 16 BrnoZpracovatel Josef Zajíček
Telefon +420 602 561 382
Fax +420 531 014 241
e-mail zajicek@beghelli.cz**Beghelli 13-013/228/CX Pavo / Datový list svítidla**

Výstup světla 1:

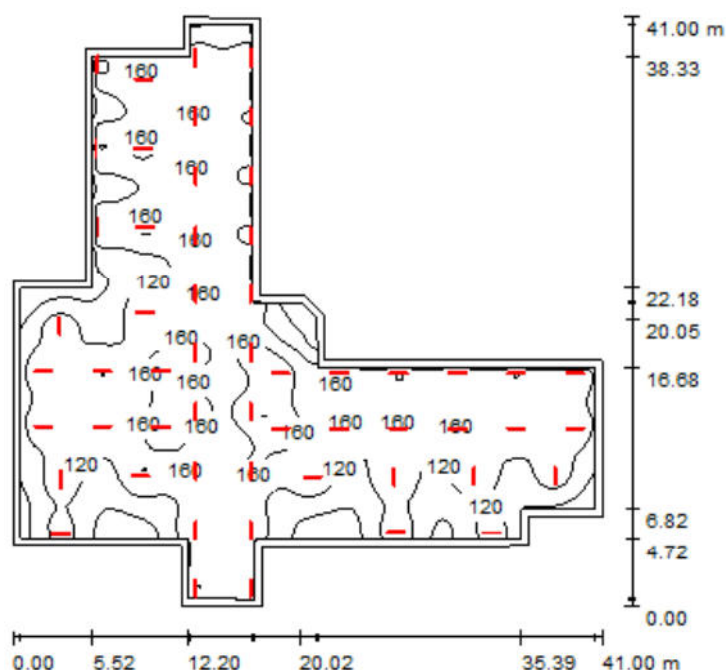
Obrázek svítidla najdete v našem katalogu svítidel.

Klasifikace svítidel dle CIE: 100
Kód CIE Flux Code: 61 88 97 100 52

Výstup světla 1:

Vyhodnocení oslnění dle UGR												
Strop		70	70	90	90	30	70	70	90	90	30	30
Stěny		90	30	90	30	30	90	30	90	30	30	30
Podlaha		20	20	20	20	20	20	20	20	20	20	20
Vzdálenost místnosti X Y		Směr pohledu napříč k osi lampy					Podélný směr pohledu k osi lampy					
2H	2H	19.3	18.4	18.6	18.6	18.9	19.6	18.7	18.9	18.9	17.2	
	3H	18.2	17.2	18.5	17.4	17.7	18.5	17.5	18.5	17.5	18.0	
	4H	18.6	17.8	17.0	17.8	18.1	17.0	17.9	17.3	18.2	18.5	
	6H	17.0	17.9	17.4	18.2	18.5	17.4	18.3	17.8	18.6	18.9	
	8H	17.1	18.0	17.5	18.3	18.6	17.8	18.4	17.9	18.7	19.0	
4H	12H	17.2	18.0	17.8	18.3	18.7	17.8	18.4	18.0	18.7	19.1	
	2H	18.7	18.7	18.0	18.9	17.2	18.0	18.9	18.3	17.2	17.5	
	3H	18.5	17.5	17.2	17.9	18.3	17.1	17.9	17.5	18.3	18.6	
	4H	17.4	18.1	17.5	18.3	18.6	17.5	18.3	18.2	18.9	19.2	
	6H	17.9	18.5	18.3	18.9	19.3	18.4	19.0	18.8	19.4	19.8	
8H	8H	18.1	18.7	18.5	19.1	19.5	18.6	19.1	19.0	19.5	19.9	
	12H	18.2	18.7	18.7	19.1	19.6	18.7	19.2	19.1	19.6	20.0	
	4H	17.7	18.2	18.1	18.6	19.0	18.1	18.6	18.5	19.0	19.4	
	6H	18.4	18.8	18.8	19.2	19.7	18.8	19.3	19.3	19.7	20.1	
	8H	18.6	19.0	19.1	19.5	19.9	19.1	19.6	19.6	19.9	20.4	
12H	8H	18.8	19.1	19.3	19.8	20.1	19.2	19.8	19.7	20.0	20.5	
	4H	17.7	18.2	18.2	18.6	19.1	18.1	18.6	18.5	19.0	19.4	
	6H	18.4	18.8	18.9	19.3	19.8	18.9	19.3	19.3	19.7	20.2	
Variance polohy pozorovatele pro vzdálenosti svítidel S												
S = 1.0H		+0.3 / -0.4					+0.3 / -0.4					
S = 1.5H		+0.6 / -0.8					+0.6 / -0.8					
S = 2.0H		+1.2 / -1.2					+1.0 / -1.2					
Standardizace		0104					0108					
Kardiumní oslavení		+1.6					+0.8					
Korigované oslavení index, vypočteno na 320lm celkový světelný tok												

Beghelli - Elplast a.s.

Porici 3A
603 16 BrnoZpracovatel Josef Zajíček
Telefon +420 602 561 382
Fax +420 531 014 241
e-mail zajicek@beghelli.cz**Místnost 0.01 - ÚP - Parkovací plocha / Shrnutí**

Výška místnosti: 2.600 m, Montážní výška: 2.600 m, Činitel údržby: 0.70

Hodnoty v Lux, Měřítko 1:527

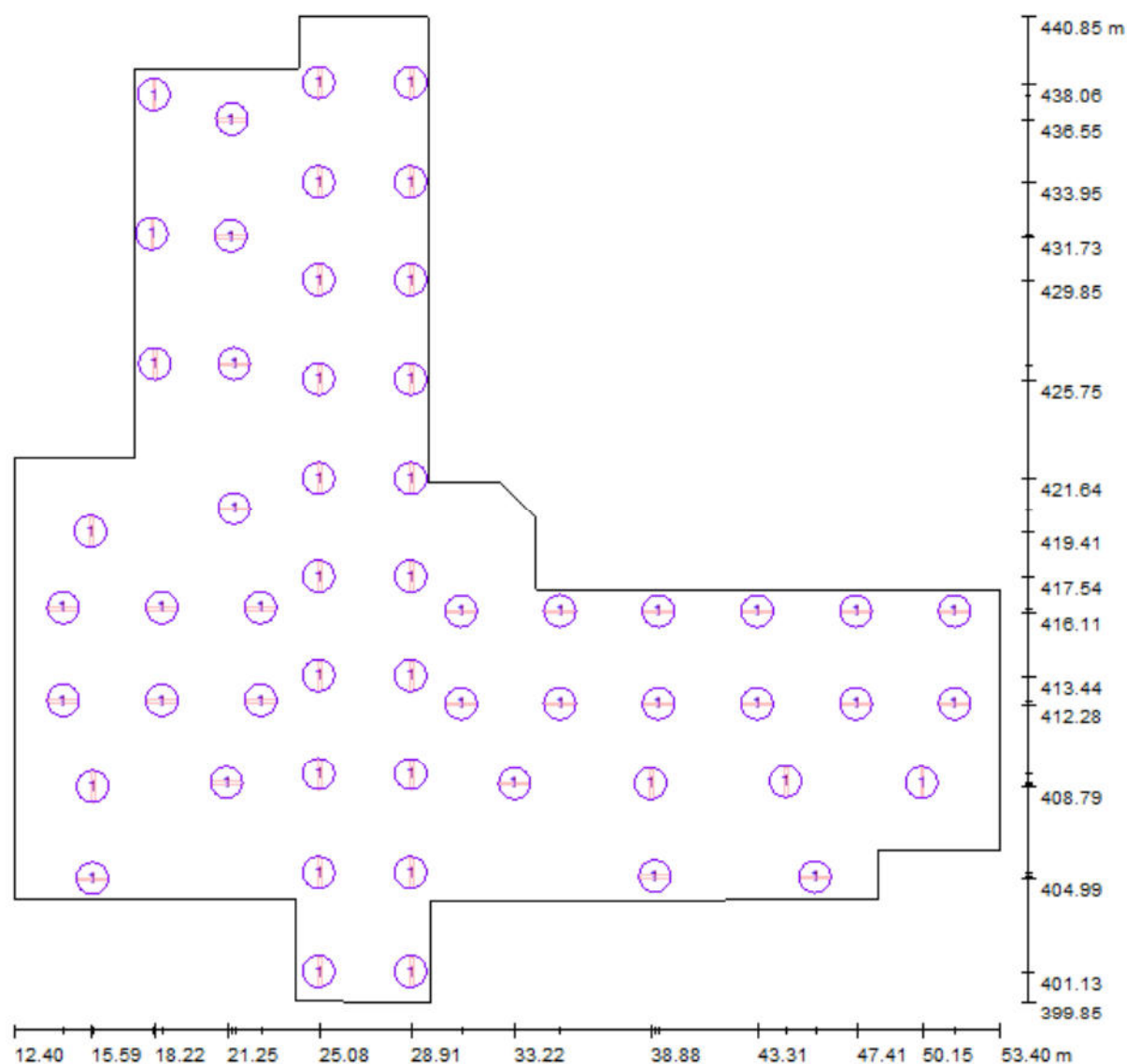
Plocha	ρ [%]	E_m [lx]	E_{min} [lx]	E_{max} [lx]	E_{min} / E_m
Uživatelská úroveň	/	133	45	202	0.334
Podlaha	20	130	47	199	0.361
Strop	70	46	21	217	0.455
Stěny (21)	50	110	48	588	/

Uživatelská úroveň:Výška: 0.000 m
Rastr: 128 x 128 Body
Okrajová zóna: 0.500 m**Kusovník svítidel**

Č.	ks	Označení (Opravný faktor)	Φ (Svítidlo) [lm]	Φ (Zdroje:) [lm]	P [W]
1	55	BEGHELLI 13154 BS111 (1.000)	3267	4450	57.0
Celkem:			179690	244750	3135.0

Specifický příkon: $3.63 \text{ W/m}^2 = 2.72 \text{ W/m}^2/100 \text{ lx}$ (Základní plocha: 863.60 m^2)

Beghelli - Elplast a.s.

Porici 3A
603 16 BrnoZpracovatel Josef Zajíček
Telefon +420 602 561 382
Fax +420 531 014 241
e-mail zajicek@beghelli.cz**Místnost 0.01 - ÚP - Parkovací plocha / Svítidla (situační plán)**

Měřítko 1 : 294

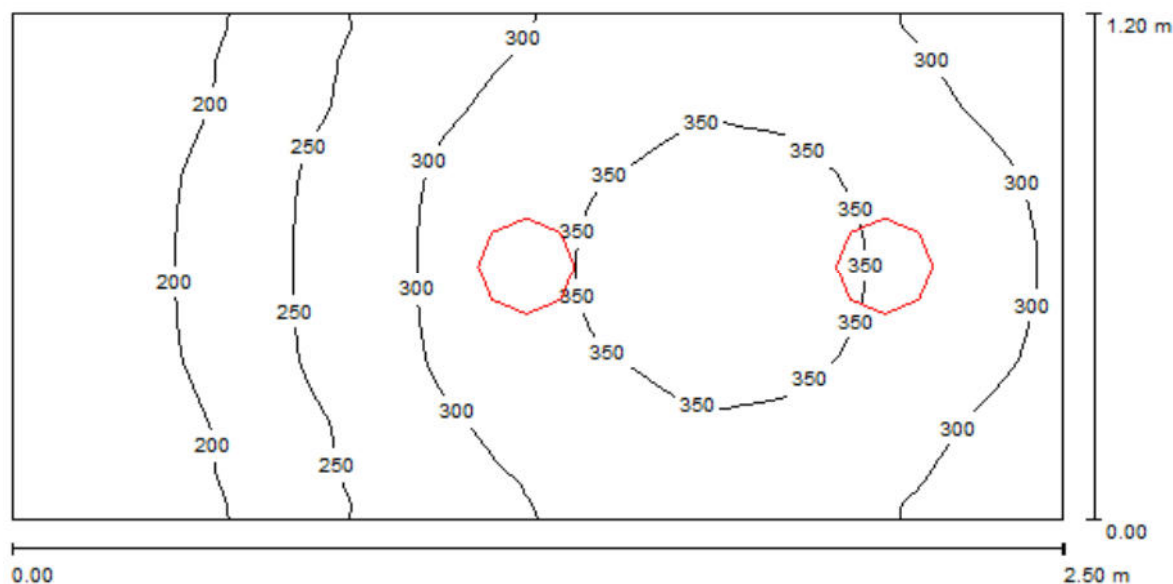
Kusovník svítidel

Č.	ks	Označení
1	55	BEGHELLI 13154 BS111

Beghelli - Elplast a.s.

Porici 3A
603 16 BrnoZpracovatel Josef Zajíček
Telefon +420 602 561 382
Fax +420 531 014 241
e-mail zajicek@beghelli.cz

Místnost 0.04 - ÚP - Umývárna / Shrnutí



Výška místnosti: 2.600 m, Montážní výška: 2.704 m, Činitel údržby: 0.70

Hodnoty v Lux, Měřítko 1:18

Plocha	ρ [%]	E_m [lx]	E_{min} [lx]	E_{max} [lx]	E_{min} / E_m
Uživatelská úroveň	/	282	155	369	0.548
Podlaha	20	170	122	198	0.717
Strop	70	111	56	230	0.508
Stěny (4)	50	190	63	696	/

Uživatelská úroveň:

Výška: 0.850 m
 Rastr: 128 x 128 Body
 Okrajová zóna: 0.000 m

Kusovník svítidel

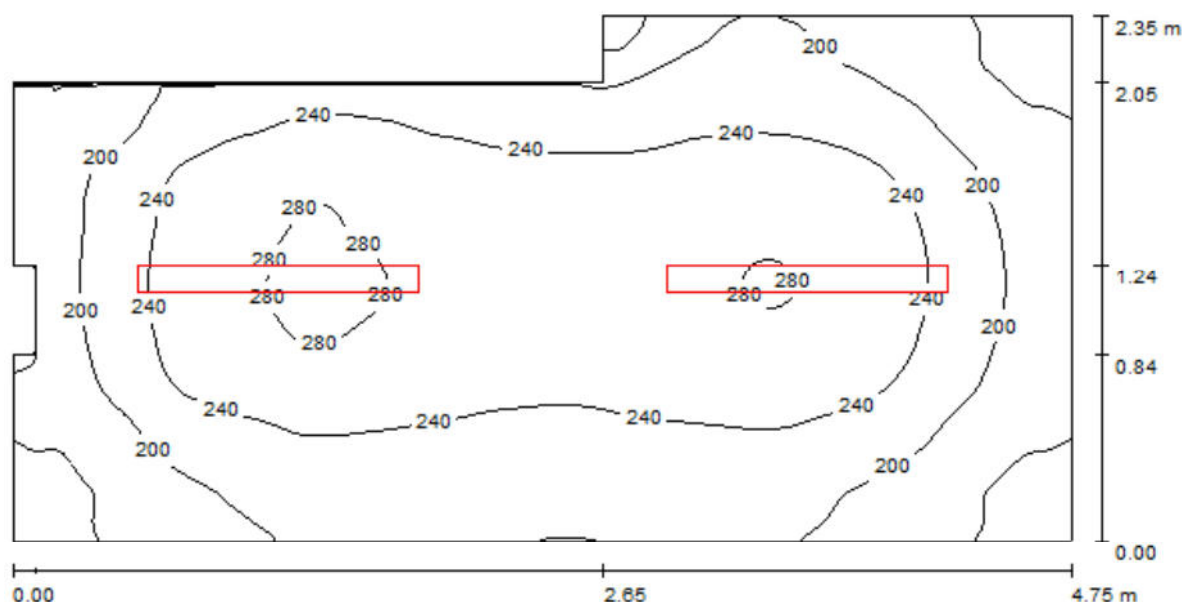
Č.	ks	Označení (Opravný faktor)	Φ (Svítidlo) [lm]	Φ (Zdroje:) [lm]	P [W]
1	2	BEGHELLI 33-494/226/C++D + 99-880 Crater (1.000)	1679	3600	68.0
Celkem:			3357	7200	136.0

Specifický příkon: $45.33 \text{ W/m}^2 = 16.08 \text{ W/m}^2/100 \text{ lx}$ (Základní plocha: 3.00 m^2)

Beghelli - Elplast a.s.

Porici 3A
603 16 BrnoZpracovatel Josef Zajíček
Telefon +420 602 561 382
Fax +420 531 014 241
e-mail zajicek@beghelli.cz

Místnost 0.06 - ÚP - Šatna / Shrnutí



Výška místnosti: 2.600 m, Montážní výška: 2.600 m, Činitel údržby: 0.70

Hodnoty v Lux, Měřítko 1:34

Plocha	ρ [%]	E_m [lx]	E_{min} [lx]	E_{max} [lx]	E_{min} / E_m
Uživatelská úroveň	/	226	104	288	0.462
Podlaha	20	160	89	187	0.560
Strop	70	111	64	217	0.580
Stěny (10)	50	156	50	406	/

Uživatelská úroveň:

Výška: 0.850 m
 Rastr: 128 x 128 Body
 Okrajová zóna: 0.000 m

Kusovník svítidel

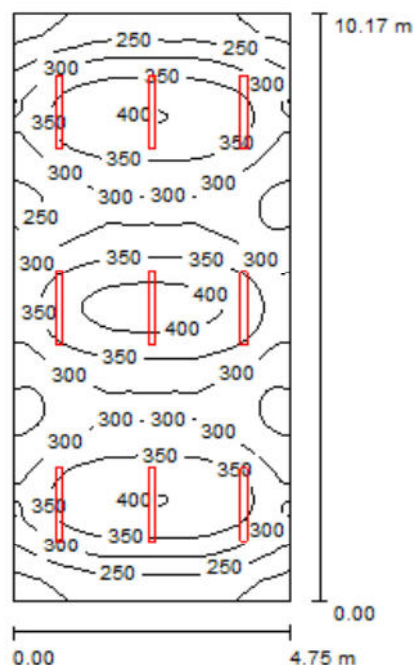
Č.	ks	Označení (Opravný faktor)	Φ (Svítidlo) [lm]	Φ (Zdroje:) [lm]	P [W]
1	2	BEGHELLI 13154 BS111 (1.000)	3267	4450	57.0
Celkem:			6534	8900	114.0

Specifický příkon: $11.04 \text{ W/m}^2 = 4.89 \text{ W/m}^2/100 \text{ lx}$ (Základní plocha: 10.33 m^2)

Beghelli - Elplast a.s.

Porici 3A
603 16 BrnoZpracovatel Josef Zajíček
Telefon +420 602 561 382
Fax +420 531 014 241
e-mail zajicek@beghelli.cz

Místnost 0.07 - ÚP - Údržba / Shrnutí



Výška místnosti: 2.600 m, Montážní výška: 2.600 m, Činitel údržby: 0.70

Hodnoty v Lux, Měřítko 1:131

Plocha	ρ [%]	E_m [lx]	E_{min} [lx]	E_{max} [lx]	E_{min} / E_m
Uživatelská úroveň	/	314	174	420	0.556
Podlaha	20	262	166	322	0.634
Strop	70	123	76	244	0.615
Stěny (4)	50	222	121	563	/

Uživatelská úroveň:

Výška: 0.850 m
 Rastr: 128 x 128 Body
 Okrajová zóna: 0.000 m

UGR

Levá stěna
 Spodní stěna
 (CIE, SHR = 0.25.)

Podél-

25

28

Příčně

22

21

k ose svítidla

Kusovník svítidel

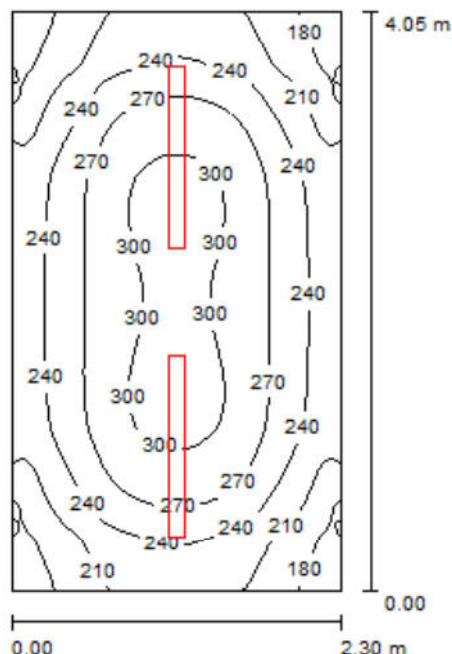
Č.	ks	Označení (Opravný faktor)	Φ (Svítidlo) [lm]	Φ (Zdroje:) [lm]	P [W]
1	9	BEGHELLI 13154 BS111 (1.000)	3267	4450	57.0
Celkem:			29404	40050	513.0

Specifický příkon: $10.62 \text{ W/m}^2 = 3.39 \text{ W/m}^2/100 \text{ lx}$ (Základní plocha: 48.28 m^2)

Beghelli - Elplast a.s.

Porici 3A
603 16 BrnoZpracovatel Josef Zajíček
Telefon +420 602 561 382
Fax +420 531 014 241
e-mail zajicek@beghelli.cz

Místnost 0.10 - ÚP - Rozvodna NN / Shrnutí



Výška místnosti: 2.600 m, Montážní výška: 2.600 m, Činitel údržby: 0.70

Hodnoty v Lux, Měřítko 1:53

Plocha	ρ [%]	E_m [lx]	E_{min} [lx]	E_{max} [lx]	E_{min} / E_m
Uživatelská úroveň	/	250	162	310	0.645
Podlaha	20	175	133	207	0.760
Strop	70	124	80	221	0.643
Stěny (4)	50	176	82	305	/

Uživatelská úroveň:

Výška: 0.850 m
 Rastr: 128 x 128 Body
 Okrajová zóna: 0.000 m

UGR

Levá stěna
 Spodní stěna
 (CIE, SHR = 0.25.)

Podél-

20
 22

Příčně

18
 18

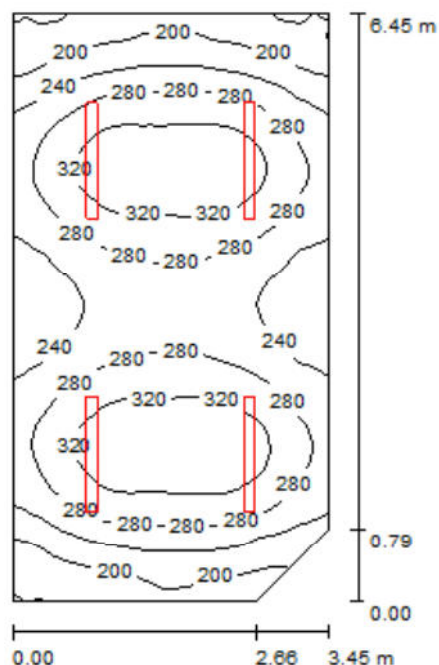
k ose svítidla

Kusovník svítidel

Č.	ks	Označení (Opravný faktor)	Φ (Svítidlo) [lm]	Φ (Zdroje:) [lm]	P [W]
1	2	BEGHELLI 13154 BS111 (1.000)	3267	4450	57.0
Celkem:			6534	8900	114.0

Specifický příkon: $12.24 \text{ W/m}^2 = 4.89 \text{ W/m}^2/100 \text{ lx}$ (Základní plocha: 9.31 m^2)

Beghelli - Elplast a.s.

Porici 3A
603 16 BrnoZpracovatel Josef Zajíček
Telefon +420 602 561 382
Fax +420 531 014 241
e-mail zajicek@beghelli.cz**Místnost 0.16 - ÚP - Místnost pro kola / Shrnutí**

Výška místnosti: 2.600 m, Montážní výška: 2.600 m, Činitel údržby: 0.70

Hodnoty v Lux, Měřítko 1:83

Plocha	ρ [%]	E_m [lx]	E_{min} [lx]	E_{max} [lx]	E_{min} / E_m
Uživatelská úroveň	/	267	155	348	0.581
Podlaha	20	209	140	248	0.672
Strop	70	114	65	231	0.567
Stěny (5)	50	187	103	466	/

Uživatelská úroveň:Výška: 0.850 m
Rastr: 128 x 128 Body
Okrajová zóna: 0.000 m**Kusovník svítidel**

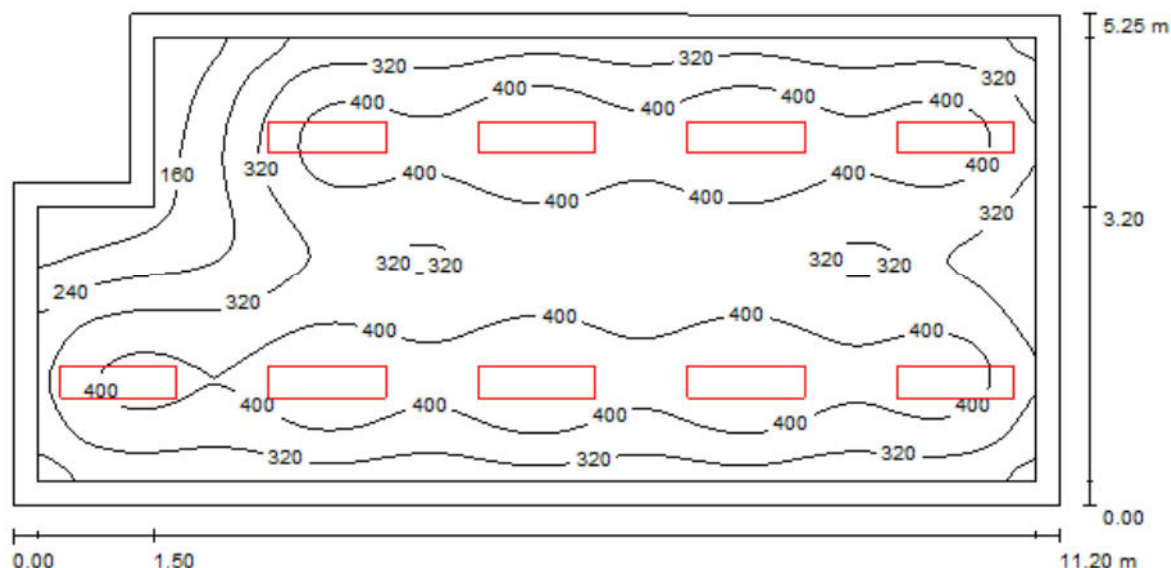
Č.	ks	Označení (Opravný faktor)	Φ (Svítidlo) [lm]	Φ (Zdroje:) [lm]	P [W]
1	4	BEGHELLI 13154 BS111 (1.000)	3267	4450	57.0
Celkem:			13068	17800	228.0

Specifický příkon: $10.39 \text{ W/m}^2 = 3.89 \text{ W/m}^2/100 \text{ lx}$ (Základní plocha: 21.94 m^2)

Beghelli - Elplast a.s.

Porici 3A
603 16 BrnoZpracovatel Josef Zajíček
Telefon +420 602 561 382
Fax +420 531 014 241
e-mail zajicek@beghelli.cz

Místnost 0.19 - ÚP - Špisovna / Shrnutí



Výška místnosti: 2.600 m, Montážní výška: 2.600 m, Činitel údržby: 0.70

Hodnoty v Lux, Měřítko 1:81

Plocha	ρ [%]	E_m [lx]	E_{min} [lx]	E_{max} [lx]	E_{min} / E_m
Uživatelská úroveň	/	353	91	465	0.258
Podlaha	20	292	102	370	0.351
Strop	70	61	38	79	0.626
Stěny (6)	50	131	47	247	/

Uživatelská úroveň:

Výška: 0.850 m
 Rastr: 128 x 128 Body
 Okrajová zóna: 0.250 m

Kusovník svítidel

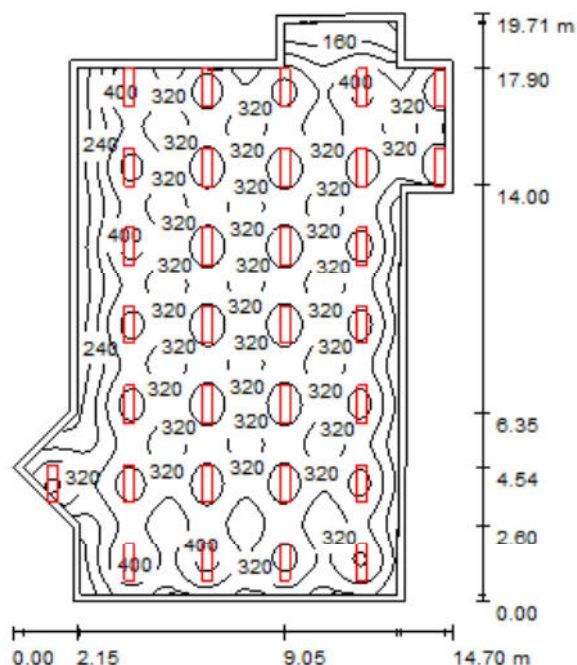
Č.	ks	Označení (Opravný faktor)	Φ (Svítidlo) [lm]	Φ (Zdroje:) [lm]	P [W]
1	9	BEGHELLI 11-013/236/CX Gemma (1.000)	3163	6700	70.0
Celkem:			28469	60300	630.0

Specifický příkon: $11.15 \text{ W/m}^2 = 3.16 \text{ W/m}^2/100 \text{ lx}$ (Základní plocha: 56.52 m^2)

Beghelli - Elplast a.s.

Porici 3A
603 16 BrnoZpracovatel Josef Zajíček
Telefon +420 602 561 382
Fax +420 531 014 241
e-mail zajicek@beghelli.cz

Místnost 0.20 - ÚP - Špisovna / Shrnutí



Výška místnosti: 2.600 m, Montážní výška: 2.600 m, Činitel údržby: 0.70

Hodnoty v Lux, Měřítko 1:254

Plocha	ρ [%]	E_m [lx]	E_{min} [lx]	E_{max} [lx]	E_{min} / E_m
Uživatelská úroveň	/	329	73	460	0.222
Podlaha	20	300	85	357	0.284
Strop	70	62	45	150	0.713
Stěny (13)	50	132	43	1437	/

Uživatelská úroveň:

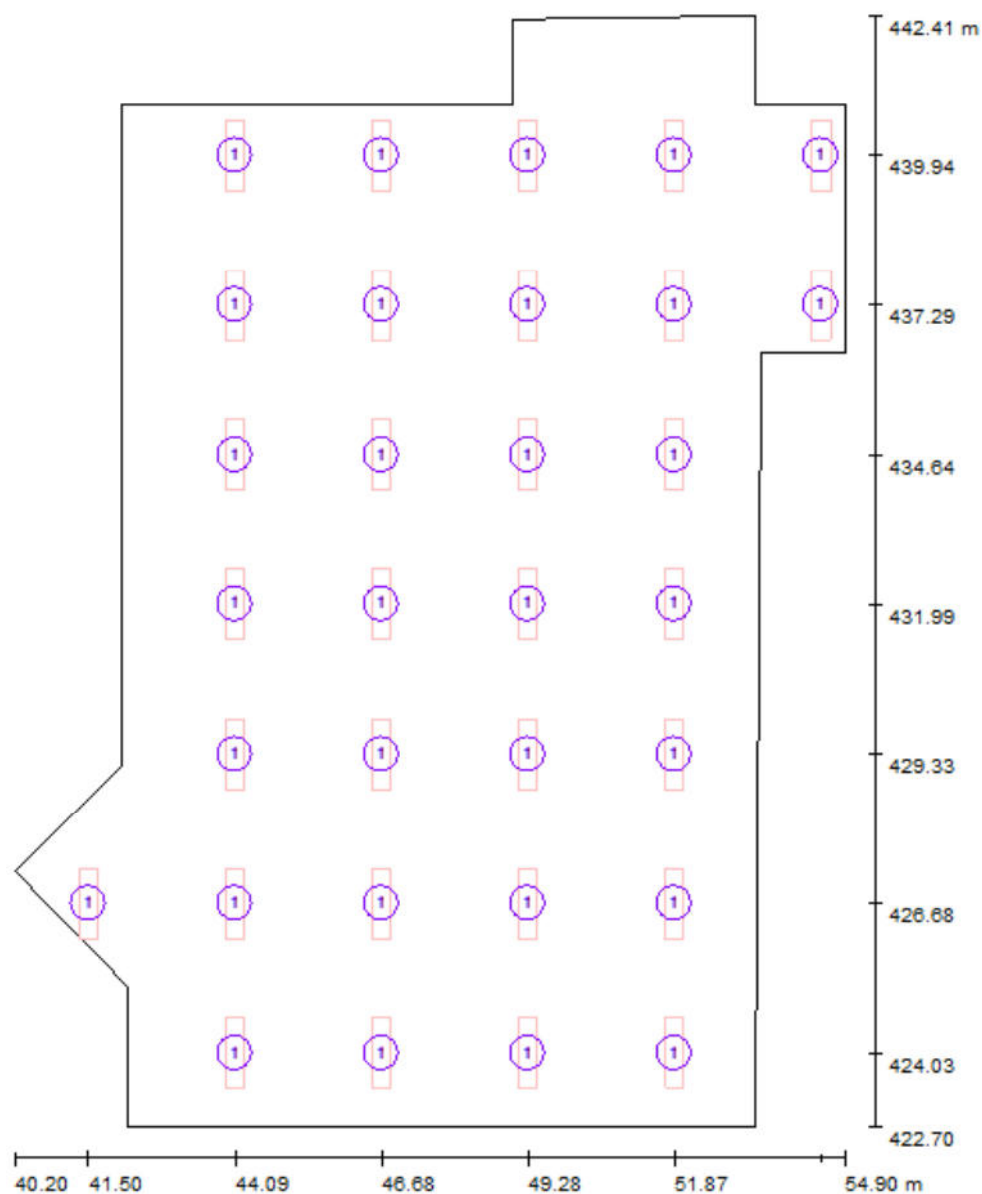
Výška: 0.850 m
 Rastr: 128 x 128 Body
 Okrajová zóna: 0.250 m

Kusovník svítidel

Č.	ks	Označení (Opravný faktor)	Φ (Svítilno) [lm]	Φ (Zdroje:) [lm]	P [W]
1	31	BEGHELLI 11-013/236/CX Gemma (1.000)	3163	6700	70.0
Celkem:			98058	207700	2170.0

Specifický příkon: $9.82 \text{ W/m}^2 = 2.99 \text{ W/m}^2/100 \text{ lx}$ (Základní plocha: 220.98 m^2)

Beghelli - Elplast a.s.

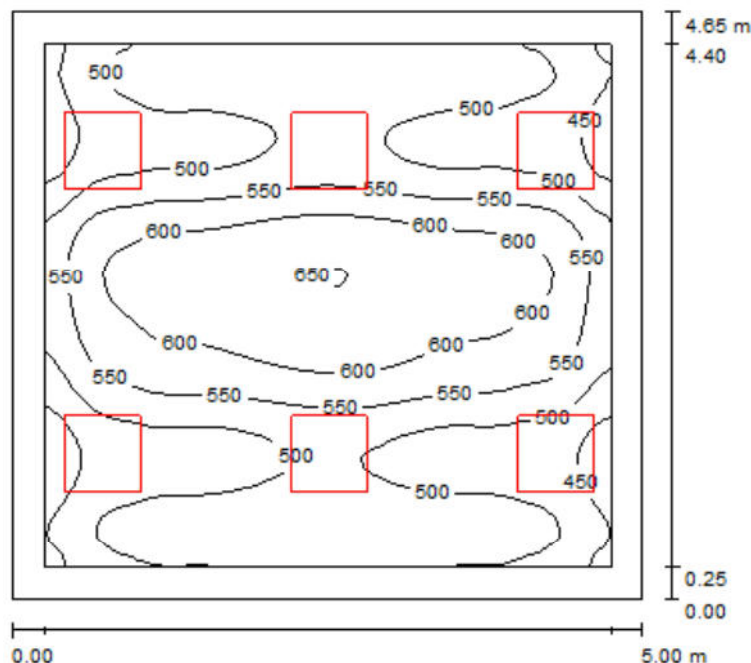
Porici 3A
603 16 BrnoZpracovatel Josef Zajíček
Telefon +420 602 561 382
Fax +420 531 014 241
e-mail zajicek@beghelli.cz**Místnost 0.20 - ÚP - Špisovna / Svítidla (situační plán)**

Měřítko 1 : 134

Kusovník svítidel

Č.	ks	Označení
1	31	BEGHELLI 11-013/236/CX Gemma

Beghelli - Elplast a.s.

Porici 3A
603 16 BrnoZpracovatel Josef Zajíček
Telefon +420 602 561 382
Fax +420 531 014 241
e-mail zajicek@beghelli.cz**Místnost 1.18 - ÚP - Kancelář / Shrnutí**

Výška místnosti: 2.600 m, Montážní výška: 2.600 m, Činitel údržby: 0.70

Hodnoty v Lux, Měřítko 1:60

Plocha	ρ [%]	E_m [lx]	E_{min} [lx]	E_{max} [lx]	E_{min} / E_m
Uživatelská úroveň	/	534	412	653	0.771
Podlaha	20	427	284	647	0.664
Strop	70	88	66	100	0.749
Stěny (4)	50	194	65	467	/

Uživatelská úroveň:

Výška: 0.850 m
 Rastr: 128 x 128 Body
 Okrajová zóna: 0.250 m

Kusovník svítidel

Č.	ks	Označení (Opravný faktor)	Φ (Svítidlo) [lm]	Φ (Zdroje:) [lm]	P [W]
1	6	Beghelli SpA 29-023/414/CBA Lyra (1.000)	3215	4860	66.0
Celkem:			19292	29160	396.0

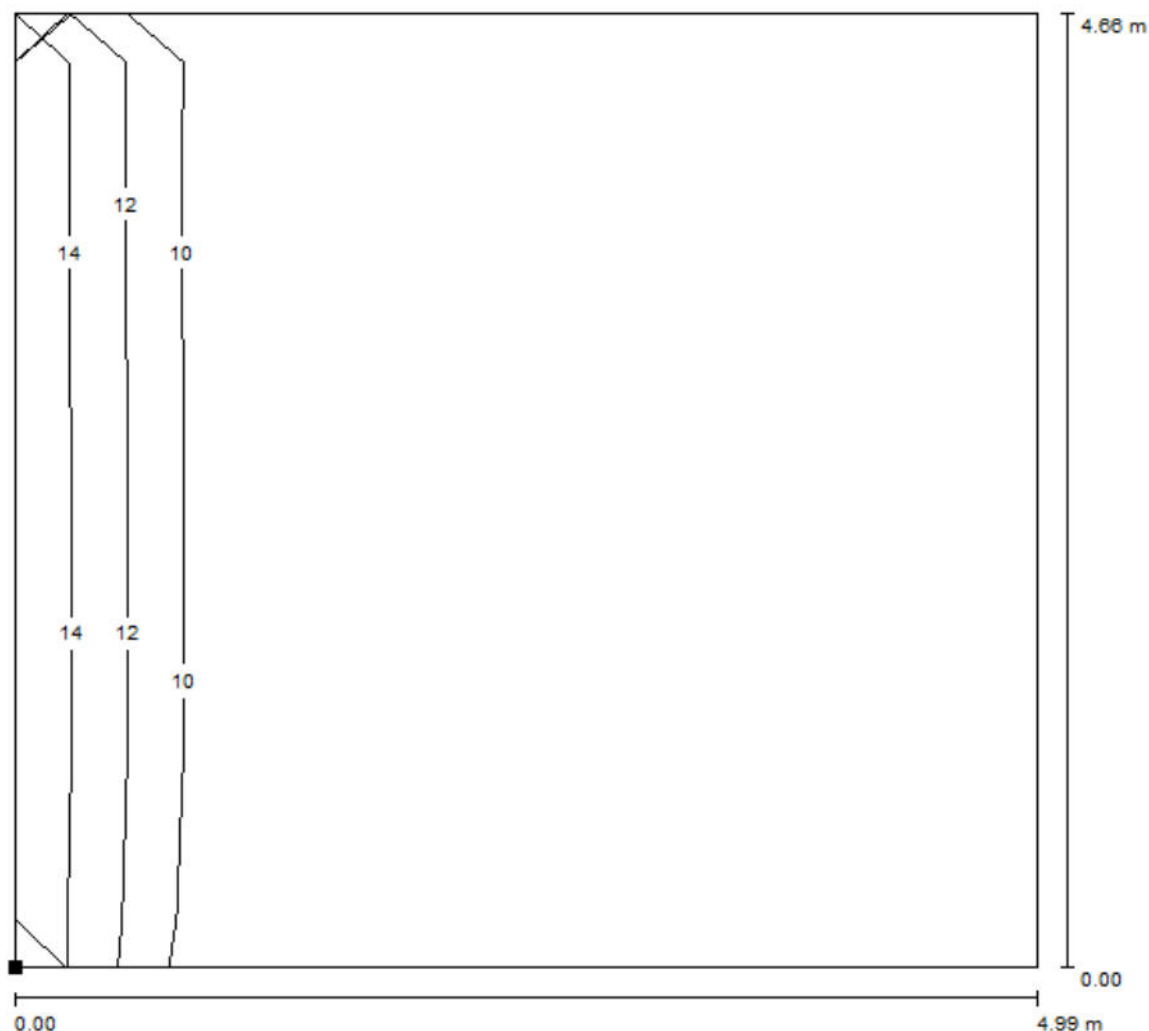
Specifický příkon: $17.03 \text{ W/m}^2 = 3.19 \text{ W/m}^2/100 \text{ lx}$ (Základní plocha: 23.25 m^2)

Beghelli - Elplast a.s.

Porici 3A
603 16 Brno

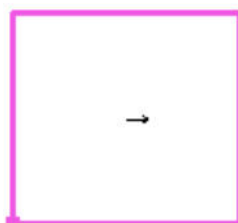
Zpracovatel Josef Zajíček
Telefon +420 602 561 382
Fax +420 531 014 241
e-mail zajicek@beghelli.cz

Místnost 1.18 - ÚP - Kancelář / Výpočtová plocha UGR 1 / Isolinie (UGR)



Měřítko 1 : 37

Poloha plochy v místnosti:
Označený bod:
(34.275 m, 306.295 m, 1.200 m)



Rastr: 4 x 4 Body

Min
/

Max
17

Beghelli - Elplast a.s.

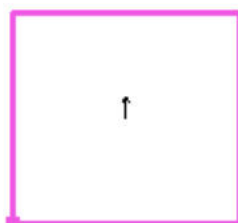
Porici 3A
603 16 Brno

Zpracovatel Josef Zajíček
Telefon +420 602 561 382
Fax +420 531 014 241
e-mail zajicek@beghelli.cz

Místnost 1.18 - ÚP - Kancelář / Výpočtová plocha UGR 2 / Isolinie (UGR)



Poloha plochy v místnosti:
Označený bod:
(34.275 m, 306.294 m, 1.200 m)



Měřítko 1 : 37

Rastr: 4 x 4 Body

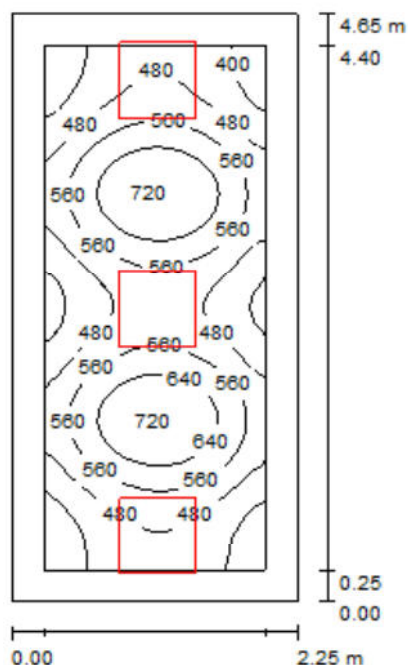
Min
/

Max
<10

Beghelli - Elplast a.s.

Porici 3A
603 16 BrnoZpracovatel Josef Zajíček
Telefon +420 602 561 382
Fax +420 531 014 241
e-mail zajicek@beghelli.cz

Místnost 1.20 - ÚP - Kancelář / Shrnutí



Výška místnosti: 2.600 m, Montážní výška: 2.600 m, Činitel údržby: 0.70

Hodnoty v Lux, Měřítko 1:60

Plocha	ρ [%]	E_m [lx]	E_{min} [lx]	E_{max} [lx]	E_{min} / E_m
Uživatelská úroveň	/	525	336	727	0.639
Podlaha	20	361	242	446	0.669
Strop	70	84	60	105	0.718
Stěny (4)	50	192	59	842	/

Uživatelská úroveň:

Výška: 0.850 m
 Rastr: 128 x 128 Body
 Okrajová zóna: 0.250 m

Kusovník svítidel

Č.	ks	Označení (Opravný faktor)	Φ (Svítidlo) [lm]	Φ (Zdroje:) [lm]	P [W]
1	3	Beghelli SpA 29-023/414/CBA Lyra (1.000)	3215	4860	66.0
Celkem:			9646	14580	198.0

Specifický příkon: $18.92 \text{ W/m}^2 = 3.60 \text{ W/m}^2/100 \text{ lx}$ (Základní plocha: 10.46 m^2)

Beghelli - Elplast a.s.

Porici 3A
603 16 BrnoZpracovatel Josef Zajíček
Telefon +420 602 561 382
Fax +420 531 014 241
e-mail zajicek@beghelli.cz**Místnost 1.20 - ÚP - Kancelář / Světelné technické výsledky**Celkový světelný tok: 9646 lm
Celkový výkon: 198.0 W
Činitel údržby: 0.70
Okrajová zóna: 0.250 m

Plocha	Průměrné intenzity osvětlení [lx]			Stupeň odrazu [%]	Průměrný jas [cd/m²]
	přímé	nepřímé	celkový		
Uživatelská úroveň	440	86	525	/	/
Podlaha	272	90	361	20	23
Strop	0.01	84	84	70	19
Stěna 1	141	79	221	50	35
Stěna 2	94	84	178	50	28
Stěna 3	145	79	224	50	36
Stěna 4	91	84	175	50	28

Rovnoměrnosti na pracovní rovině

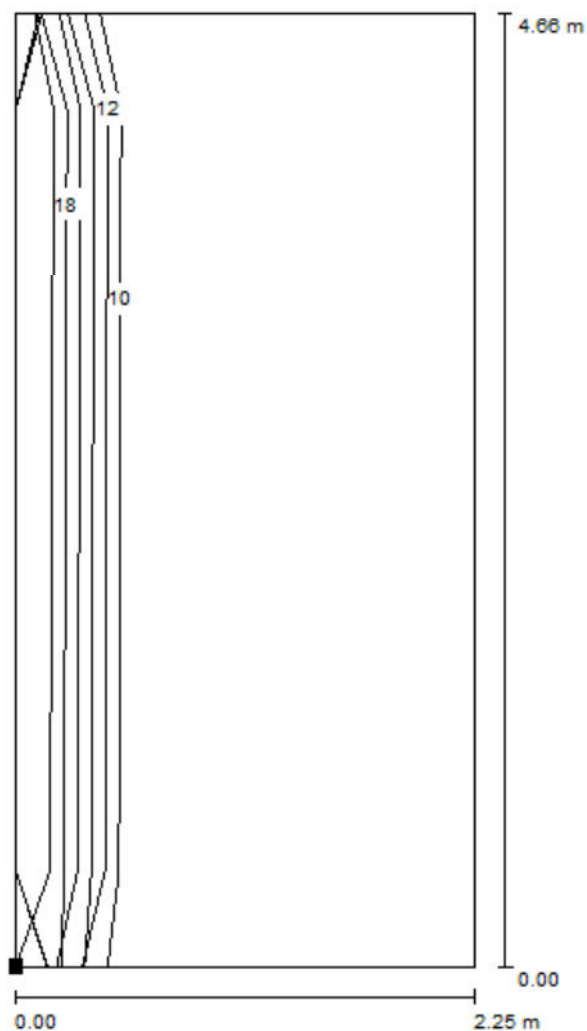
 E_{\min} / E_{\max} : 0.639 (1:2) E_{\min} / E_{\max} : 0.462 (1:2)Specifický příkon: $18.92 \text{ W/m}^2 = 3.60 \text{ W/m}^2/100 \text{ lx}$ (Základní plocha: 10.46 m^2)

Beghelli - Elplast a.s.

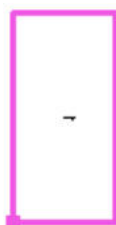
Porici 3A
603 16 Brno

Zpracovatel Josef Zajíček
Telefon +420 602 561 382
Fax +420 531 014 241
e-mail zajicek@beghelli.cz

Místnost 1.20 - ÚP - Kancelář / Výpočtová plocha UGR 1 / Isolinie (UGR)



Poloha plochy v místnosti:
Označený bod:
(44.400 m, 306.295 m, 1.200 m)



Měřítko 1 : 37

Rastr: 2 x 4 Body

Min
/

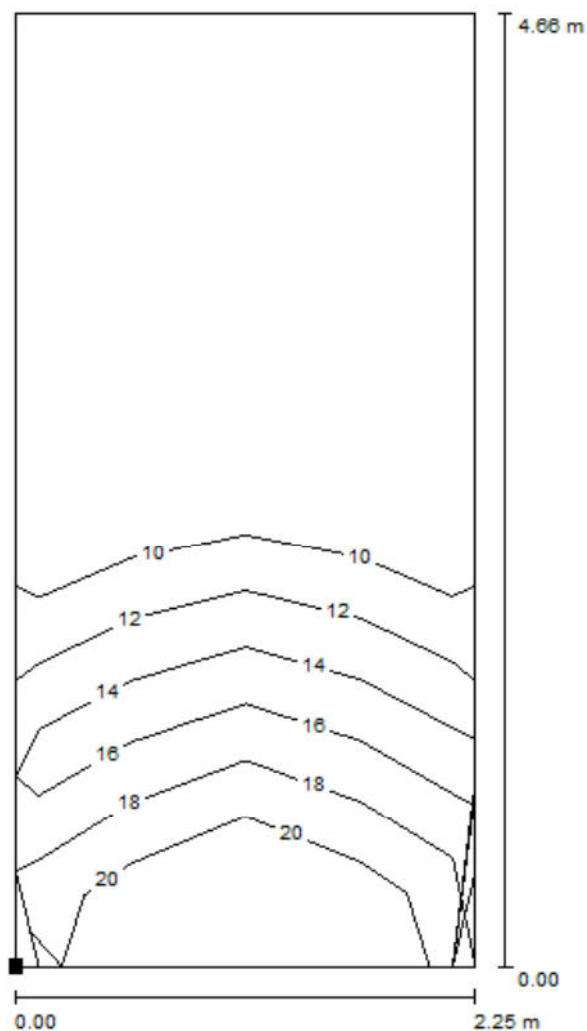
Max
17

Beghelli - Elplast a.s.

Porici 3A
603 16 Brno

Zpracovatel Josef Zajíček
Telefon +420 602 561 382
Fax +420 531 014 241
e-mail zajicek@beghelli.cz

Místnost 1.20 - ÚP - Kancelář / Výpočtová plocha UGR 2 / Isolinie (UGR)



Poloha plochy v místnosti:
Označený bod:
(44.400 m, 306.294 m, 1.200 m)



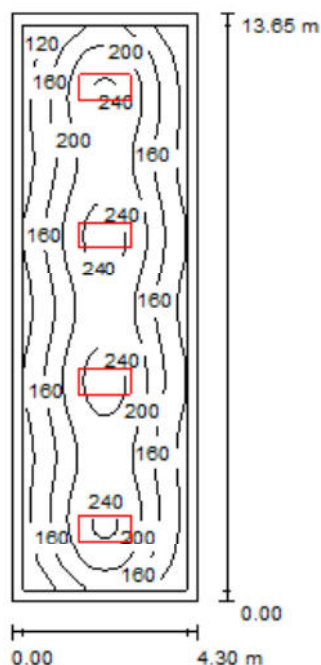
Měřítko 1 : 37

Rastr: 2 x 4 Body

Min
/

Max
17

Beghelli - Elplast a.s.

Porici 3A
603 16 BrnoZpracovatel Josef Zajíček
Telefon +420 602 561 382
Fax +420 531 014 241
e-mail zajicek@beghelli.cz**Místnost 1.02 - ÚP - Chodba / Shrnutí**

Výška místnosti: 2.400 m, Montážní výška: 2.400 m, Činitel údržby: 0.70

Hodnoty v Lux, Měřítko 1:176

Plocha	ρ [%]	E_m [lx]	E_{min} [lx]	E_{max} [lx]	E_{min} / E_m
Uživatelská úroveň	/	179	82	257	0.457
Podlaha	20	167	67	258	0.402
Strop	70	31	23	35	0.716
Stěny (4)	50	61	25	123	/

Uživatelská úroveň:

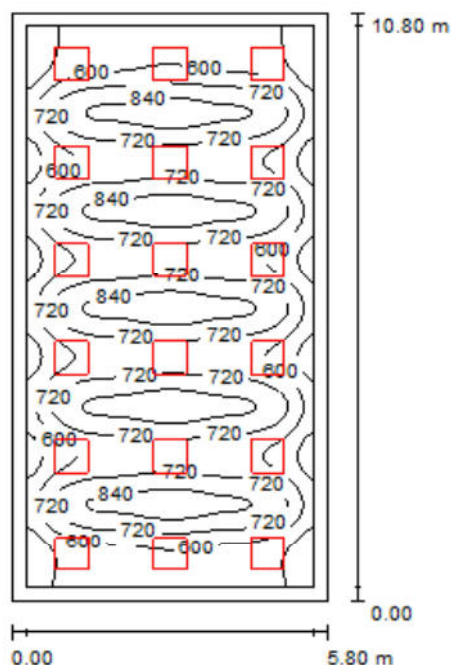
Výška: 0.000 m
 Rastr: 128 x 128 Body
 Okrajová zóna: 0.250 m

Kusovník svítidel

Č.	ks	Označení (Opravný faktor)	Φ (Svítidlo) [lm]	Φ (Zdroje:) [lm]	P [W]
1	4	Beghelli 30-023/328/CX Virgo (1.000)	3970	7800	87.0
Celkem:			15882	31200	348.0

Specifický příkon: $5.93 \text{ W/m}^2 = 3.31 \text{ W/m}^2/100 \text{ lx}$ (Základní plocha: 58.69 m^2)

Beghelli - Elplast a.s.

Porici 3A
603 16 BrnoZpracovatel Josef Zajíček
Telefon +420 602 561 382
Fax +420 531 014 241
e-mail zajicek@beghelli.cz**Místnost 1.45 - ÚP - Zasedací místnost / Shrnutí**

Výška místnosti: 2.600 m, Montážní výška: 2.600 m, Činitel údržby: 0.70

Hodnoty v Lux, Měřítko 1:139

Plocha	ρ [%]	E_m [lx]	E_{min} [lx]	E_{max} [lx]	E_{min} / E_m
Uživatelská úroveň	/	674	357	917	0.530
Podlaha	20	581	283	777	0.486
Strop	70	109	73	125	0.667
Stěny (4)	50	210	76	397	/

Uživatelská úroveň:

Výška: 0.850 m
 Rastr: 128 x 128 Body
 Okrajová zóna: 0.250 m

Kusovník svítidel

Č.	ks	Označení (Opravný faktor)	Φ (Svítidlo) [lm]	Φ (Zdroje:) [lm]	P [W]
1	18	Beghelli SpA 29-023/414/CBA Lyra (1.000)	3215	4860	66.0
Celkem:			57875	87480	1188.0

Specifický příkon: $18.96 \text{ W/m}^2 = 2.81 \text{ W/m}^2/100 \text{ lx}$ (Základní plocha: 62.66 m^2)

Beghelli - Elplast a.s.

Porici 3A
603 16 Brno

Zpracovatel Josef Zajíček
Telefon +420 602 561 382
Fax +420 531 014 241
e-mail zajicek@beghelli.cz

Místnost 1.45 - ÚP - Zasedací místnost / Výpočtová plocha UGR 1 / Isolinie (UGR)



Měřítko 1 : 85

Poloha plochy v místnosti:
Označený bod:
(23.900 m, 293.398 m, 1.200 m)



Rastr: 5 x 10 Body

Min
/

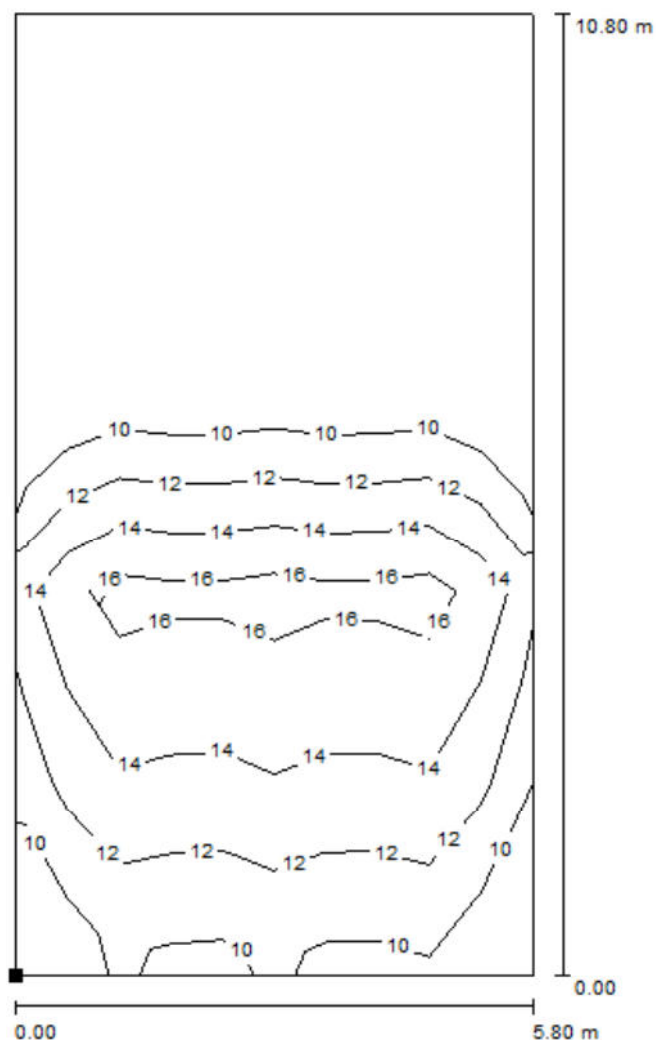
Max
17

Beghelli - Elplast a.s.

Porici 3A
603 16 Brno

Zpracovatel Josef Zajíček
Telefon +420 602 561 382
Fax +420 531 014 241
e-mail zajicek@beghelli.cz

Místnost 1.45 - ÚP - Zasedací místnost / Výpočtová plocha UGR 2 / Isolinie (UGR)



Měřítko 1 : 85

Poloha plochy v místnosti:
Označený bod:
(23.900 m, 293.397 m, 1.200 m)



Rastr: 5 x 10 Body

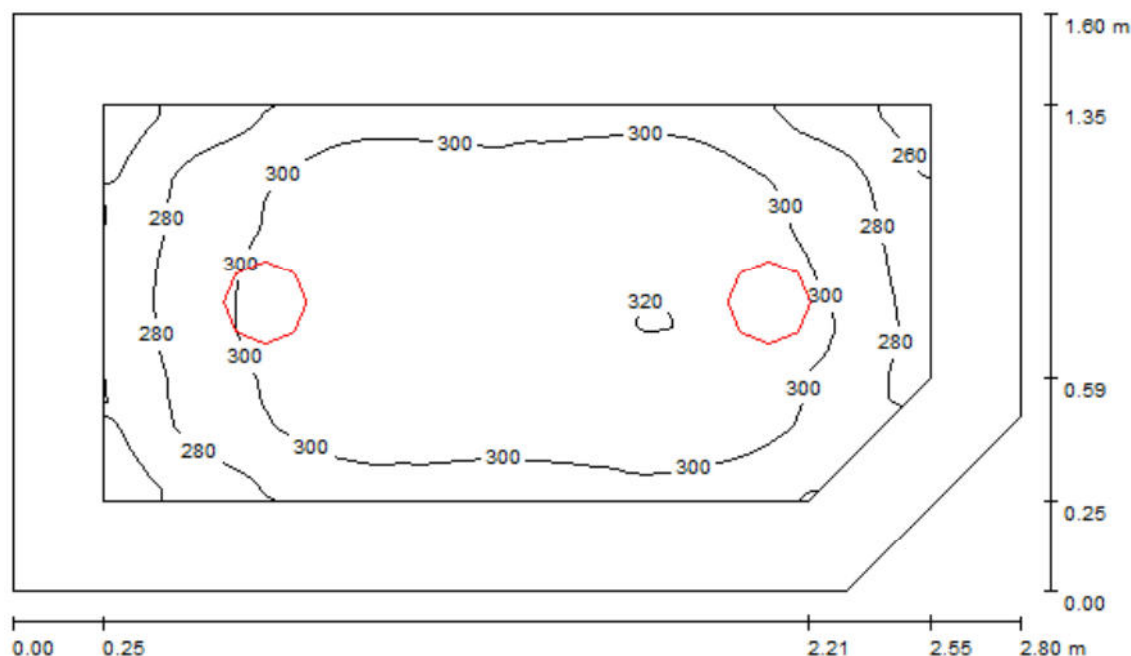
Min
/

Max
18

Beghelli - Elplast a.s.

Porici 3A
603 16 BrnoZpracovatel Josef Zajíček
Telefon +420 602 561 382
Fax +420 531 014 241
e-mail zajicek@beghelli.cz

Místnost 1.59 - ÚP - Soc zázemí / Shrnutí



Výška místnosti: 2.400 m, Montážní výška: 2.504 m, Činitel údržby: 0.70

Hodnoty v Lux, Měřítko 1:21

Plocha	ρ [%]	E_m [lx]	E_{min} [lx]	E_{max} [lx]	E_{min} / E_m
Uživatelská úroveň	/	299	242	321	0.811
Podlaha	20	173	137	196	0.792
Strop	70	80	62	204	0.773
Stěny (5)	50	160	76	302	/

Uživatelská úroveň:

Výška: 0.850 m
 Rastr: 128 x 128 Body
 Okrajová zóna: 0.250 m

Kusovník svítidel

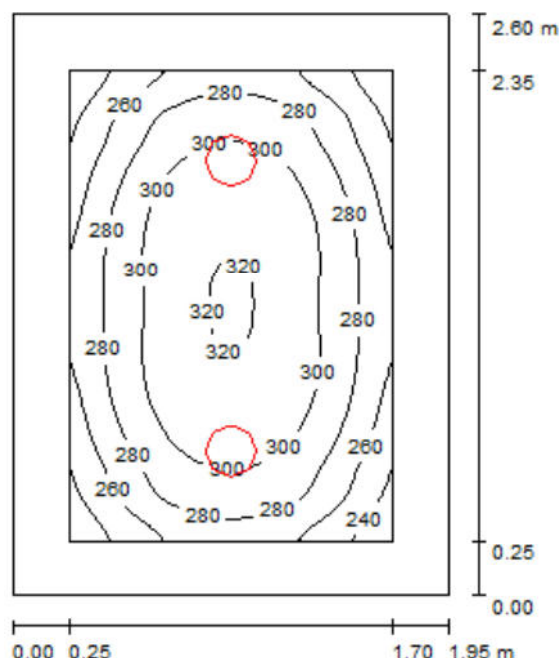
Č.	ks	Označení (Opravný faktor)	Φ (Svítidlo) [lm]	Φ (Zdroje:) [lm]	P [W]
1	2	BEGHELLI 33-494/226/C++D + 99-880 Crater (1.000)	1679	3600	68.0
Celkem:			3357	7200	136.0

Specifický příkon: $31.19 \text{ W/m}^2 = 10.45 \text{ W/m}^2/100 \text{ lx}$ (Základní plocha: 4.36 m^2)

Beghelli - Elplast a.s.

Porici 3A
603 16 BrnoZpracovatel Josef Zajíček
Telefon +420 602 561 382
Fax +420 531 014 241
e-mail zajicek@beghelli.cz

Místnost 1.60 - ÚP - Soc zázemí / Shrnutí



Výška místnosti: 2.400 m, Montážní výška: 2.504 m, Činitel údržby: 0.70

Hodnoty v Lux, Měřítko 1:34

Plocha	ρ [%]	E_m [lx]	E_{min} [lx]	E_{max} [lx]	E_{min} / E_m
Uživatelská úroveň	/	285	222	321	0.780
Podlaha	20	168	129	192	0.769
Strop	70	67	52	123	0.771
Stěny (4)	50	142	68	307	/

Uživatelská úroveň:

Výška: 0.850 m
Rastr: 128 x 128 Body
Okrajová zóna: 0.250 m

UGR

Levá stěna
Spodní stěna
(CIE, SHR = 0.25.)

Podél-

23
23

Příčně

22
22

k ose svítidla

Kusovník svítidel

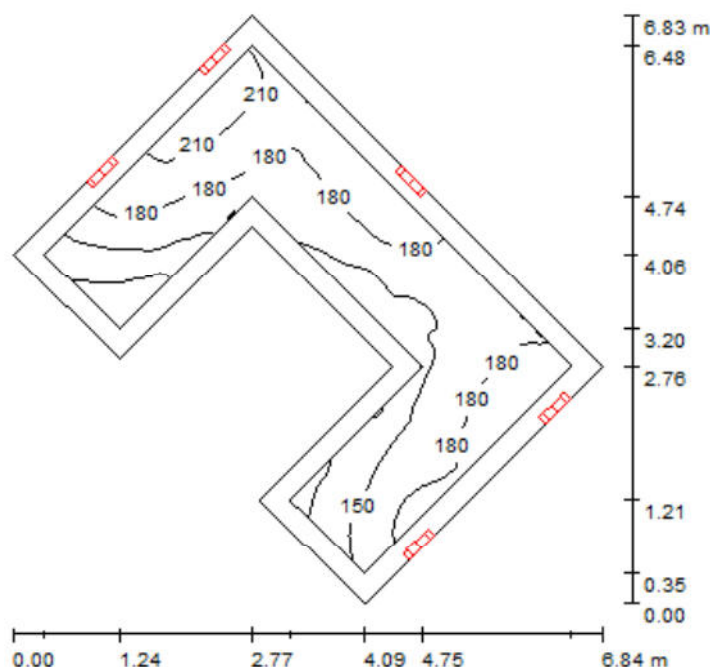
Č.	ks	Označení (Opravný faktor)	Φ (Svítidlo) [lm]	Φ (Zdroje:) [lm]	P [W]
1	2	BEGHELLI 33-494/226/C++D + 99-880 Crater (1.000)	1679	3600	68.0
Celkem:			3357	7200	136.0

Specifický příkon: $26.82 \text{ W/m}^2 = 9.40 \text{ W/m}^2/100 \text{ lx}$ (Základní plocha: 5.07 m^2)

Beghelli - Elplast a.s.

Porici 3A
603 16 BrnoZpracovatel Josef Zajíček
Telefon +420 602 561 382
Fax +420 531 014 241
e-mail zajicek@beghelli.cz

Místnost 2.01 - ÚP - Schodiště / Shrnutí



Výška místnosti: 2.600 m, Montážní výška: 2.000 m, Činitel údržby: 0.70

Hodnoty v Lux, Měřítko 1:88

Plocha	ρ [%]	E_m [lx]	E_{min} [lx]	E_{max} [lx]	E_{min} / E_m
Uživatelská úroveň	/	169	97	225	0.574
Podlaha	20	163	83	229	0.507
Strop	70	81	43	194	0.532
Stěny (8)	50	142	50	11655	/

Uživatelská úroveň:

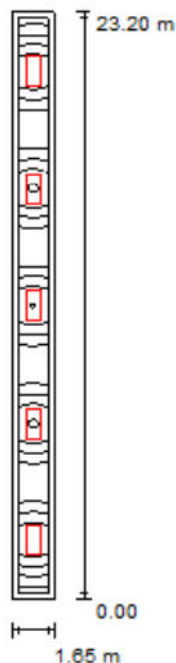
Výška: 0.000 m
 Rastr: 128 x 128 Body
 Okrajová zóna: 0.250 m

Kusovník svítidel

Č.	ks	Označení (Opravný faktor)	Φ (Svítidlo) [lm]	Φ (Zdroje:) [lm]	P [W]
1	5	BEGHELLI 66-054/226/C Castelo (1.000)	2016	3600	49.0
Celkem:			10078	18000	245.0

Specifický příkon: $14.00 \text{ W/m}^2 = 8.28 \text{ W/m}^2/100 \text{ lx}$ (Základní plocha: 17.50 m^2)

Beghelli - Elplast a.s.

Porici 3A
603 16 BrnoZpracovatel Josef Zajíček
Telefon +420 602 561 382
Fax +420 531 014 241
e-mail zajicek@beghelli.cz**Místnost 2.02 - ÚP - Chodba / Shrnutí**

Výška místnosti: 2.400 m, Montážní výška: 2.400 m, Činitel údržby: 0.70

Hodnoty v Lux, Měřítko 1:298

Plocha	ρ [%]	E_m [lx]	E_{min} [lx]	E_{max} [lx]	E_{min} / E_m
Uživatelská úroveň	/	198	104	285	0.527
Podlaha	20	191	86	282	0.448
Strop	70	53	32	74	0.602
Stěny (4)	50	123	36	389	/

Uživatelská úroveň:

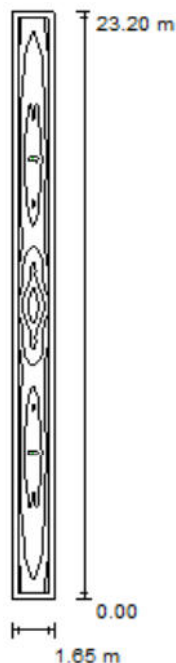
Výška: 0.000 m
 Rastr: 128 x 128 Body
 Okrajová zóna: 0.250 m

Kusovník svítidel

Č.	ks	Označení (Opravný faktor)	Φ (Svítidlo) [lm]	Φ (Zdroje:) [lm]	P [W]
1	5	Beghelli 30-023/328/CX Virgo (1.000)	3970	7800	87.0
Celkem:			19852	39000	435.0

Specifický příkon: $11.36 \text{ W/m}^2 = 5.74 \text{ W/m}^2/100 \text{ lx}$ (Základní plocha: 38.28 m^2)

Beghelli - Elplast a.s.

Porici 3A
603 16 BrnoZpracovatel Josef Zajíček
Telefon +420 602 561 382
Fax +420 531 014 241
e-mail zajicek@beghelli.cz**Místnost 2.02 - ÚP - Chodba - NO / Světelná scéna 1 / Shrnutí**

Výška místnosti: 2.400 m, Montážní výška: 2.400 m, Činitel údržby: 0.70

Hodnoty v Lux, Měřítko 1:298

Plocha	ρ [%]	E_m [lx]	E_{min} [lx]	E_{max} [lx]	E_{min} / E_m
Uživatelská úroveň	/	3.77	2.20	6.23	0.583
Podlaha	20	3.29	1.43	6.20	0.435
Strop	70	2.05	0.00	1848	0.000
Stěny (4)	50	0.88	0.01	29	/

Uživatelská úroveň:

Výška: 0.000 m
 Rastr: 128 x 128 Body
 Okrajová zóna: 0.250 m

Scéna s nouzovým osvětlením (EN 1838):

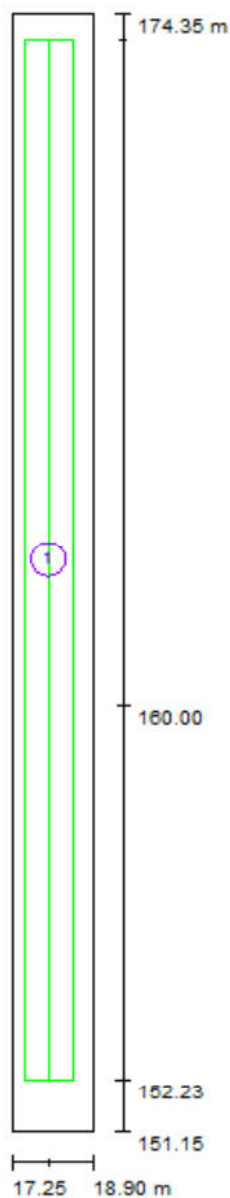
Vypočítává se pouze přímé světlo. Podíl odraženého světla se nebere v úvahu.

Kusovník svítidel

Č.	ks	Označení (Opravný faktor)	Φ (Svítilo) [lm]	Φ (Zdroje:) [lm]	P [W]
1	2	BEGHELLI TB16755 Pluraluce (1.000)	180	180	0.0
Celkem:			360	360	0.0

Specifický příkon: $0.00 \text{ W/m}^2 = 0.00 \text{ W/m}^2 / \text{lx}$ (Základní plocha: 38.28 m^2)

Beghelli - Elplast a.s.

Porici 3A
603 16 BrnoZpracovatel Josef Zajíček
Telefon +420 602 561 382
Fax +420 531 014 241
e-mail zajicek@beghelli.cz**Místnost 2.02 - ÚP - Chodba - NO / Světelná scéna 1 / Záchranné cesty (přehled výsledků)**

Měřítko 1 : 157

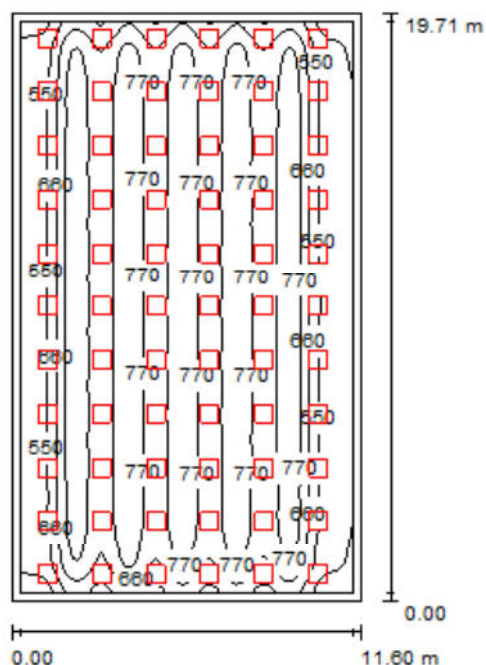
Seznam záchranných cest

Č.	Označení	Rastr	E_{\min} [lx]	E_{\min} / E_{\max}	E_{\min} [lx] (Osa)	E_{\min} / E_{\max} (Osa)
1	Úniková cesta 1	128 x 32	2.19	0.350	3.13	0.51 (1 : 1.95)

Beghelli - Elplast a.s.

Porici 3A
603 16 BrnoZpracovatel Josef Zajíček
Telefon +420 602 561 382
Fax +420 531 014 241
e-mail zajicek@beghelli.cz

Místnost 3.05 - ÚP - Konferenční sál / Shrnutí



Výška místnosti: 3.000 m, Montážní výška: 3.000 m, Činitel údržby: 0.70

Hodnoty v Lux, Měřítko 1:254

Plocha	ρ [%]	E_m [lx]	E_{min} [lx]	E_{max} [lx]	E_{min} / E_m
Uživatelská úroveň	/	701	331	872	0.472
Podlaha	20	651	281	793	0.432
Strop	70	124	87	148	0.703
Stěny (4)	50	218	87	397	/

Uživatelská úroveň:

Výška: 0.850 m
Rastr: 128 x 128 Body
Okrajová zóna: 0.250 m

Kusovník svítidel

Č.	ks	Označení (Opravný faktor)	Φ (Svítidlo) [lm]	Φ (Zdroje:) [lm]	P [W]
1	66	Beghelli SpA 29-023/414/CBA Lyra (1.000)	3215	4860	66.0
Celkem:			212209	320760	4356.0

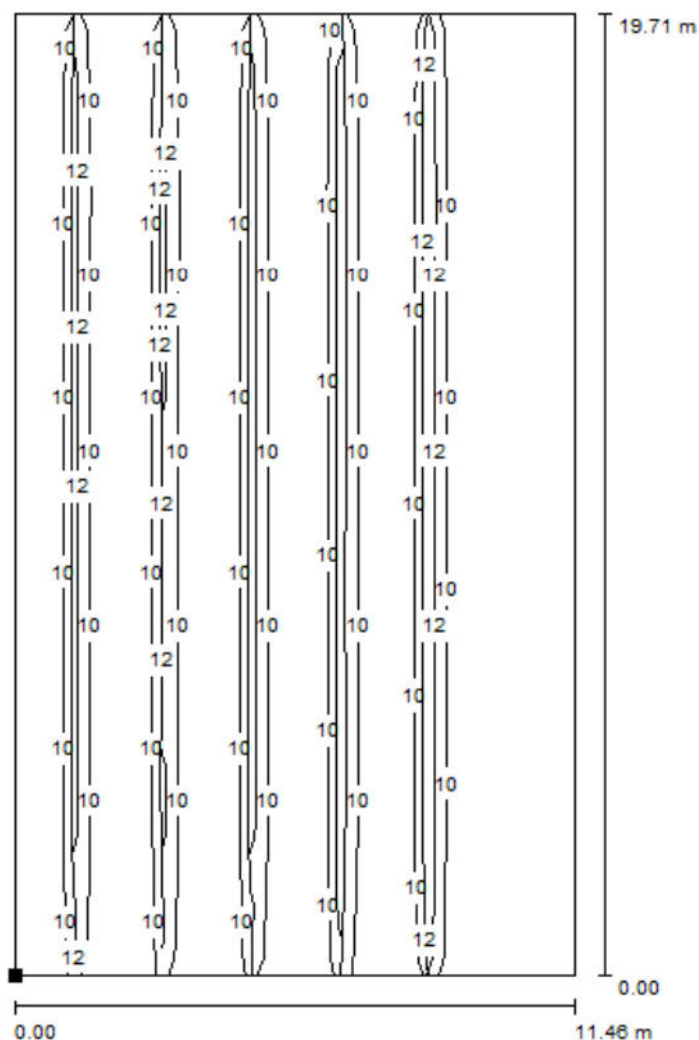
Specifický příkon: $19.06 \text{ W/m}^2 = 2.72 \text{ W/m}^2/100 \text{ lx}$ (Základní plocha: 228.59 m^2)

Beghelli - Elplast a.s.

Porici 3A
603 16 Brno

Zpracovatel Josef Zajíček
Telefon +420 602 561 382
Fax +420 531 014 241
e-mail zajicek@beghelli.cz

Místnost 3.05 - ÚP - Konferenční sál / Výpočtová plocha UGR 1 / Isolinie (UGR)



Měřítko 1 : 155

Poloha plochy v místnosti:
Označený bod:
(12.314 m, 24.448 m, 1.200 m)



Rastr: 11 x 19 Body

Min
/

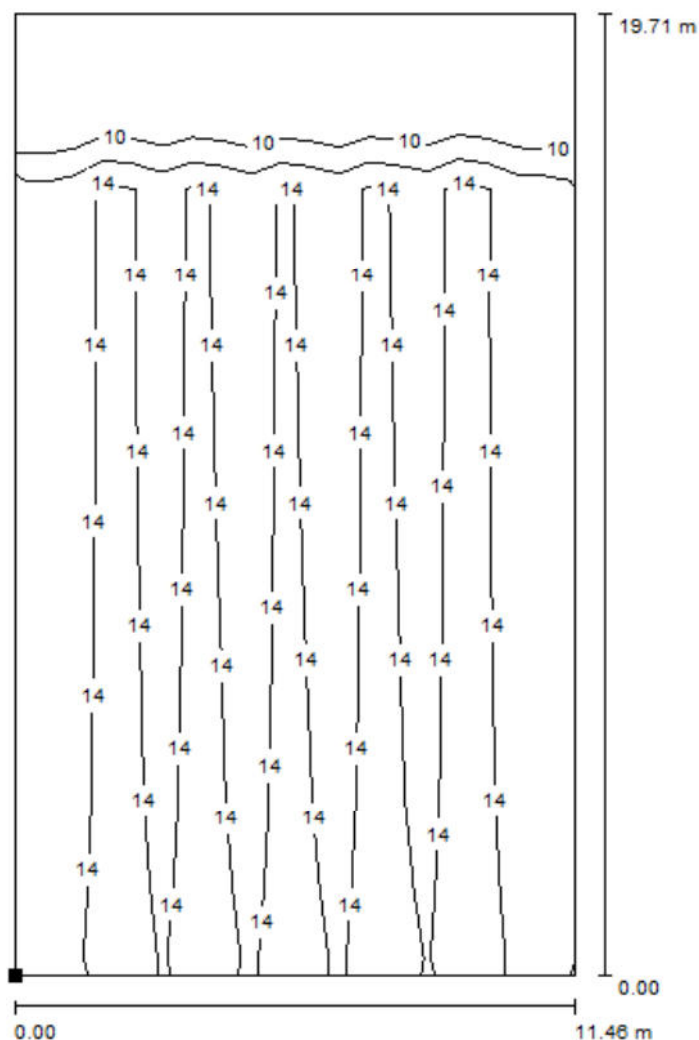
Max
16

Beghelli - Elplast a.s.

Porici 3A
603 16 Brno

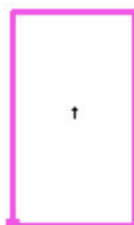
Zpracovatel Josef Zajíček
Telefon +420 602 561 382
Fax +420 531 014 241
e-mail zajicek@beghelli.cz

Místnost 3.05 - ÚP - Konferenční sál / Výpočtová plocha UGR 2 / Isolinie (UGR)



Měřítko 1 : 155

Poloha plochy v místnosti:
Označený bod:
(12.315 m, 24.446 m, 1.200 m)



Rastr: 11 x 19 Body

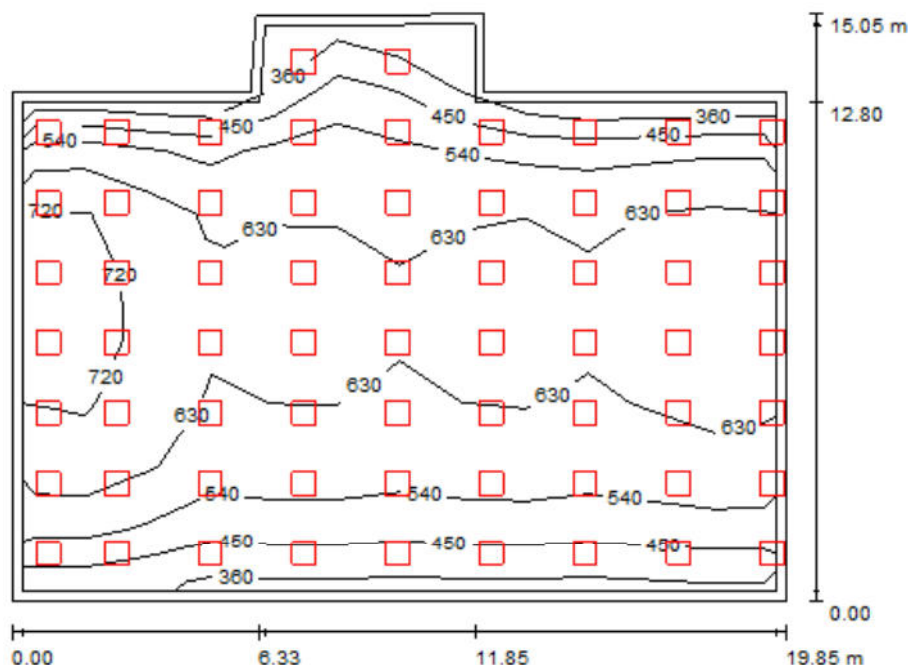
Min
/

Max
16

Beghelli - Elplast a.s.

Porici 3A
603 16 BrnoZpracovatel Josef Zajíček
Telefon +420 602 561 382
Fax +420 531 014 241
e-mail zajicek@beghelli.cz

Místnost 1.07 - ŠS - Konferenční sál / Shrnutí



Výška místnosti: 3.000 m, Montážní výška: 3.000 m, Činitel údržby: 0.70

Hodnoty v Lux, Měřítko 1:194

Plocha	ρ [%]	E_m [lx]	E_{min} [lx]	E_{max} [lx]	E_{min} / E_m
Uživatelská úroveň	/	589	313	754	0.533
Podlaha	20	536	170	675	0.318
Strop	70	106	66	217	0.619
Stěny (8)	50	204	58	1264	/

Uživatelská úroveň:

Výška: 0.850 m
 Rastr: 12 x 9 Body
 Okrajová zóna: 0.250 m

Kusovník svítidel

Č.	ks	Označení (Opravný faktor)	Φ (Svítidlo) [lm]	Φ (Zdroje:) [lm]	P [W]
1	65	Beghelli SpA 29-023/414/CBA Lyra (1.000)	3215	4860	66.0
Celkem:			208994	315900	4290.0

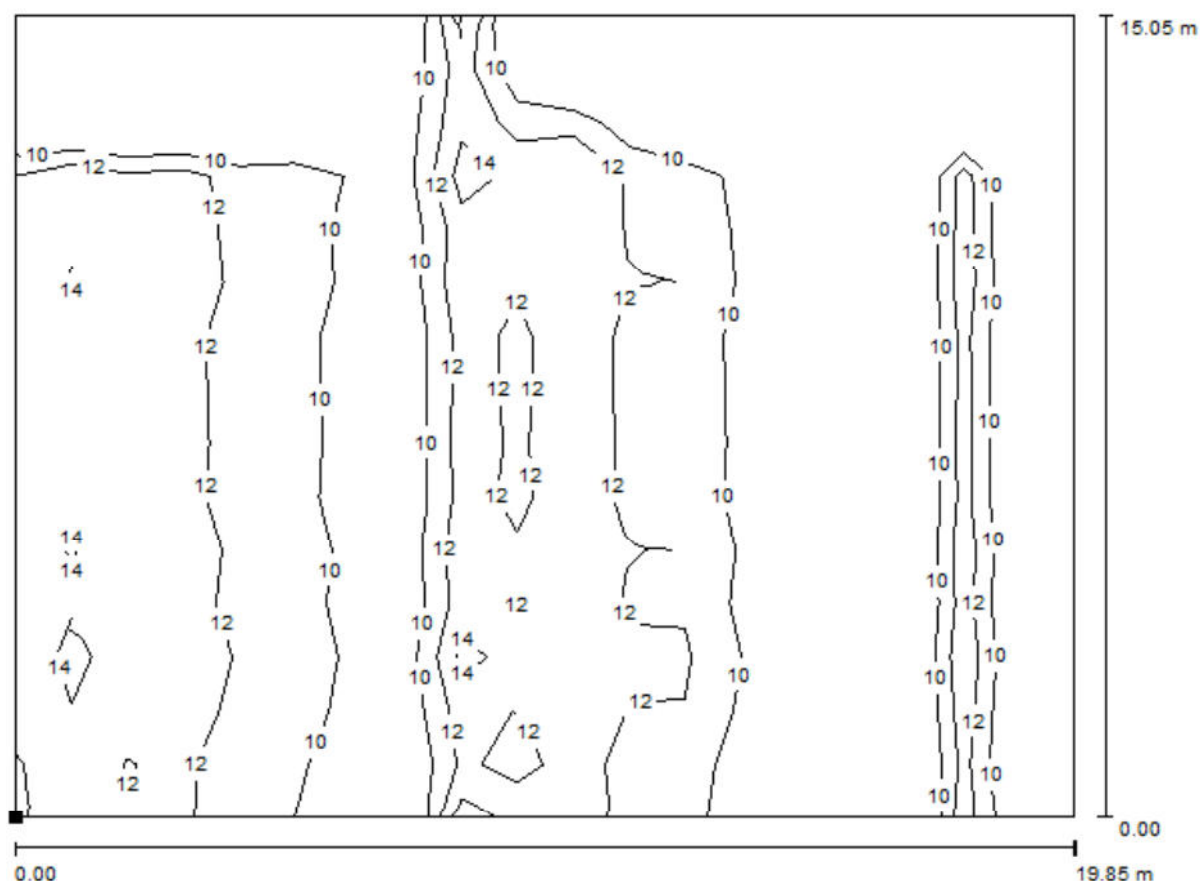
Specifický příkon: $15.85 \text{ W/m}^2 = 2.69 \text{ W/m}^2/100 \text{ lx}$ (Základní plocha: 270.71 m^2)

Beghelli - Elplast a.s.

Porici 3A
603 16 Brno

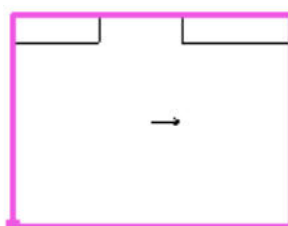
Zpracovatel Josef Zajíček
Telefon +420 602 561 382
Fax +420 531 014 241
e-mail zajicek@beghelli.cz

Místnost 1.07 - ŠS - Konferenční sál / Výpočtová plocha UGR 1 / Isolinie (UGR)



Měřítko 1 : 142

Poloha plochy v místnosti:
Označený bod:
(135.825 m, 271.051 m, 1.200 m)



Rastr: 19 x 15 Body

Min
/

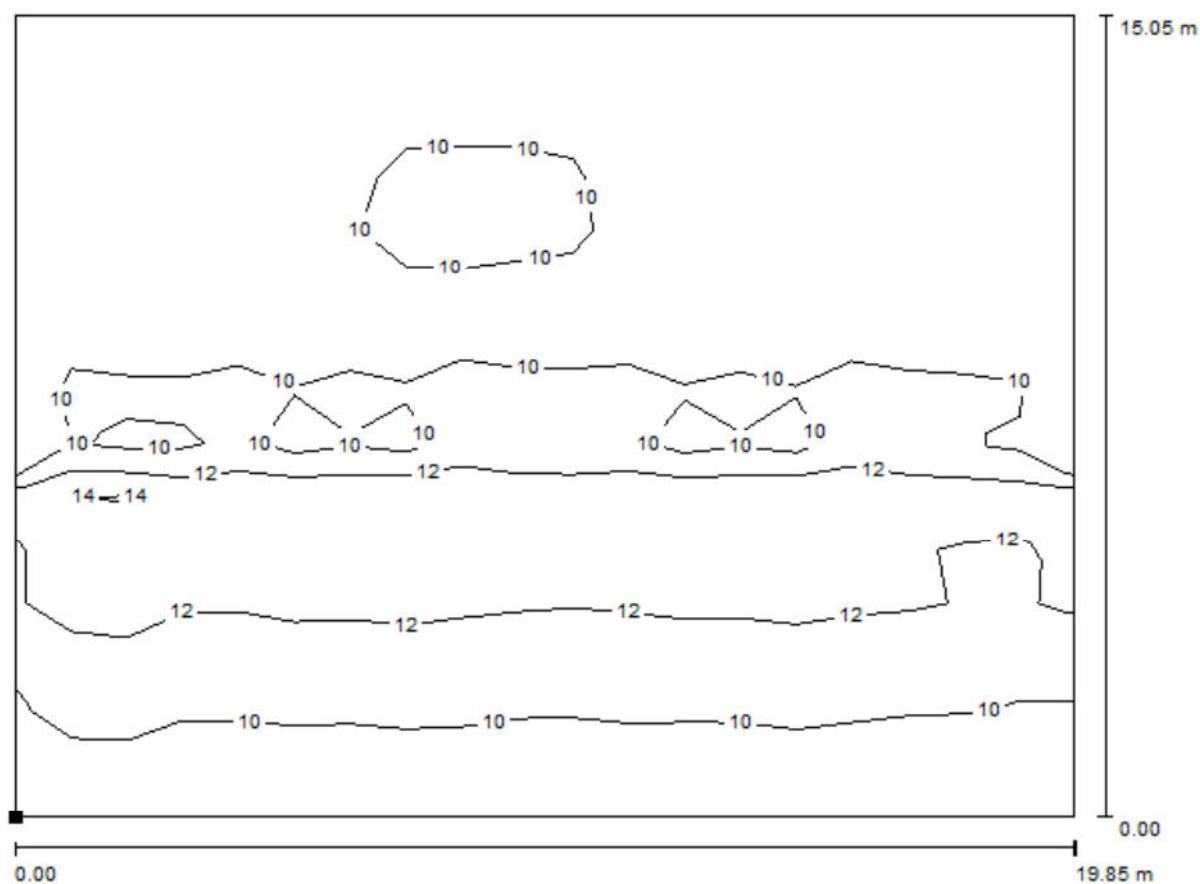
Max
17

Beghelli - Elplast a.s.

Porici 3A
603 16 Brno

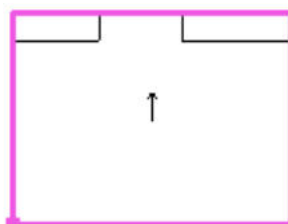
Zpracovatel Josef Zajíček
Telefon +420 602 561 382
Fax +420 531 014 241
e-mail zajicek@beghelli.cz

Místnost 1.07 - ŠS - Konferenční sál / Výpočtová plocha UGR 2 / Isolinie (UGR)



Měřítko 1 : 142

Poloha plochy v místnosti:
Označený bod:
(135.827 m, 271.050 m, 1.200 m)



Rastr: 19 x 15 Body

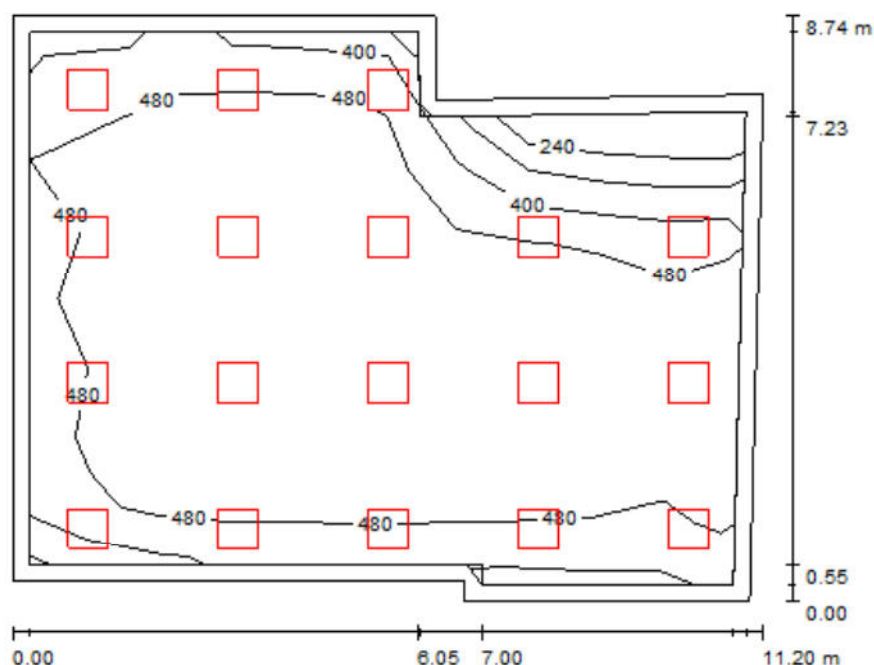
Min
/

Max
17

Beghelli - Elplast a.s.

Porici 3A
603 16 BrnoZpracovatel Josef Zajíček
Telefon +420 602 561 382
Fax +420 531 014 241
e-mail zajicek@beghelli.cz

Místnost 1.13 - ŠS - Jídelna / Shrnutí



Výška místnosti: 2.600 m, Montážní výška: 2.600 m, Činitel údržby: 0.70

Hodnoty v Lux, Měřítko 1:113

Plocha	ρ [%]	E_m [lx]	E_{min} [lx]	E_{max} [lx]	E_{min} / E_m
Uživatelská úroveň	/	482	216	587	0.447
Podlaha	20	422	134	578	0.319
Strop	70	81	48	94	0.595
Stěny (8)	50	155	50	425	/

Uživatelská úroveň:

Výška: 0.850 m
 Rastr: 8 x 10 Body
 Okrajová zóna: 0.250 m

Kusovník svítidel

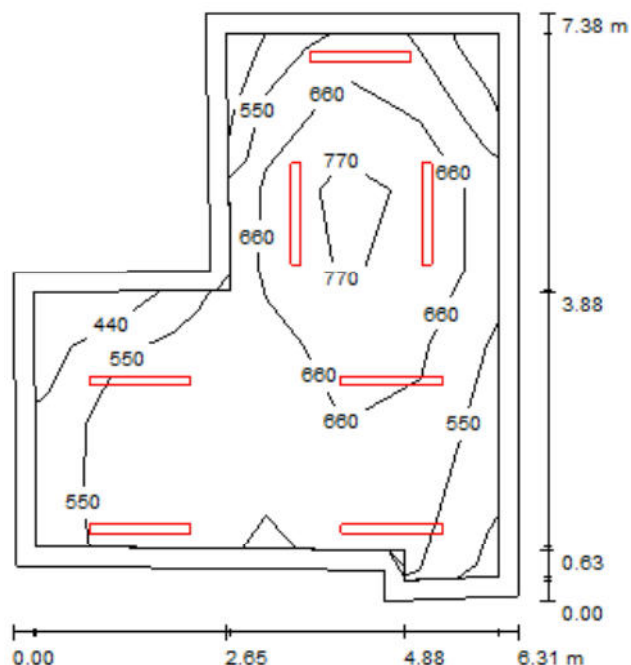
Č.	ks	Označení (Opravný faktor)	Φ (Svítidlo) [lm]	Φ (Zdroje:) [lm]	P [W]
1	18	Beghelli SpA 29-023/414/CBA Lyra (1.000)	3215	4860	66.0
Celkem:			57875	87480	1188.0

Specifický příkon: $13.32 \text{ W/m}^2 = 2.76 \text{ W/m}^2/100 \text{ lx}$ (Základní plocha: 89.18 m^2)

Beghelli - Elplast a.s.

Porici 3A
603 16 BrnoZpracovatel Josef Zajíček
Telefon +420 602 561 382
Fax +420 531 014 241
e-mail zajicek@beghelli.cz

Místnost 1.15,1.16 - ŠS - Kuchyň / Shrnutí



Výška místnosti: 2.600 m, Montážní výška: 2.600 m, Činitel údržby: 0.70

Hodnoty v Lux, Měřítko 1:95

Plocha	ρ [%]	E_m [lx]	E_{min} [lx]	E_{max} [lx]	E_{min} / E_m
Uživatelská úroveň	/	618	347	866	0.561
Podlaha	20	485	269	648	0.554
Strop	70	223	118	603	0.530
Stěny (8)	50	379	138	1518	/

Uživatelská úroveň:

Výška: 0.850 m
 Rastr: 7 x 6 Body
 Okrajová zóna: 0.250 m

Kusovník svítidel

Č.	ks	Označení (Opravný faktor)	Φ (Svítidlo) [lm]	Φ (Zdroje:) [lm]	P [W]
1	7	BEGHELLI 13254 BS111 (1.000)	6171	8900	110.0
Celkem:			43197	62300	770.0

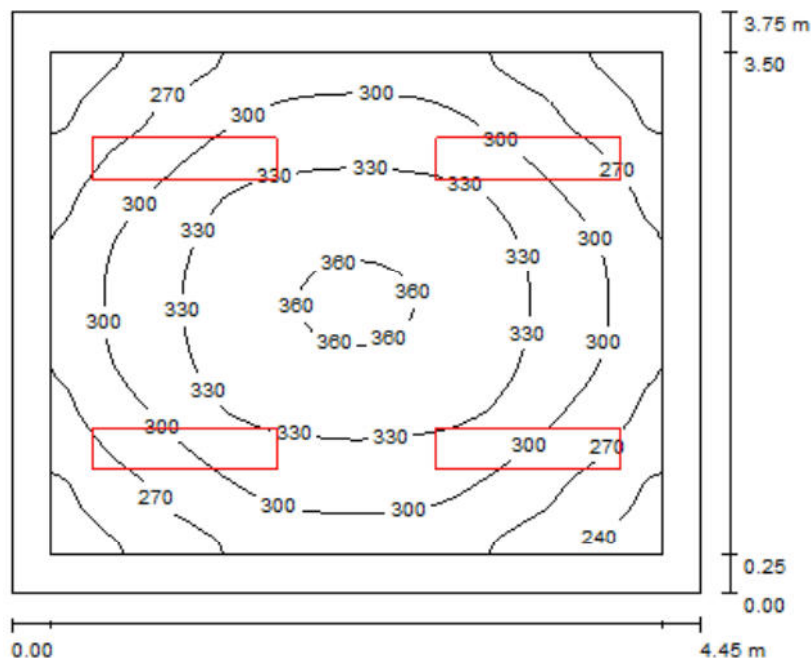
Specifický příkon: $21.00 \text{ W/m}^2 = 3.40 \text{ W/m}^2/100 \text{ lx}$ (Základní plocha: 36.67 m^2)

Beghelli - Elplast a.s.

Porici 3A
603 16 Brno

Zpracovatel Josef Zajíček
Telefon +420 602 561 382
Fax +420 531 014 241
e-mail zajicek@beqhelli.cz

Místnost 3.0 - ÚP - Pokoj / Shrnutí



Výška místnosti: 2.600 m, Montážní výška: 2.600 m, Činitel údržby: 0.70

Hodnoty v Lux, Měřítko 1:49

Plocha	ρ [%]	E_m [lx]	E_{min} [lx]	E_{max} [lx]	E_{min} / E_m
Uživatelská úroveň	/	303	217	363	0.719
Podlaha	20	285	187	363	0.654
Strop	70	69	59	76	0.858
Stěny (4)	50	158	60	236	/

Uživatelská úroveň:

Výška:	0.000 m
Rastr:	128 x 128 Body
Okrajová zóna:	0.250 m

UGR

Levá stěna
Spodní stěna
(CIE, SHR = 0.25.)

Podél-

16

17

Příčně

16

17

k ose svítidla

Kusovník svítidel

Č.	ks	Označení (Opravný faktor)	Φ (Svítidlo) [lm]	Φ (Zdroje:) [lm]	P [W]
1	4	Beghelli 13-013/228/CX Pavo (1.000)	2694	5220	57.0
			Celkem: 10776	Celkem: 20880	228.0

Specifický příkon: $13.66 \text{ W/m}^2 = 4.52 \text{ W/m}^2/100 \text{ lx}$ (Základní plocha: 16.69 m^2)